

Noter:

1. Bagvæg
2. Isoleringsklæber
3. Facadeisolering
4. Underpuds
5. Armeringsnet
6. Primer og Slutpuds
7. Afstandsklods
8. Montageskrue
9. Sokkelprofil
10. Forstærkningsprofil
11. Drænrør – dybde 700–1200 mm under JOF
12. Drænende materiale omkring bygningen



Tegningerne stilles til rådighed som de er og forefindes. CAD tegningerne i dwg, rvt-format eller lign. skal anvendes for skalfaste produktinformationer. Tegninger i pdf-format er alene vejledende og ikke til brug for skala eller som byggetegninger. Vi yder ingen garanti for om tegningerne er retvisende og/eller passer til ethvert formål. Enhver anvendelse sker på dit eget ansvar og risiko. Vi udfører fra tid til anden relevante opdateringer og/eller ændringer af tegningerne på hjemmesiden. Du er selv ansvarlig for at holde dig opdateret med sådanne ændringer og enhver brug af udgåede eller ældre versioner af tegninger sker alene på dit eget ansvar. Du kan gratis downloade tegningerne til brug for dine projekter, men du må ikke reproducere, distribuere eller videresælge disse.

Emne:

Afslutning over terræn med sokkelprofil

Skale:

Ikke målfast

Dato:

November 2021

Papir størrelse:

A3

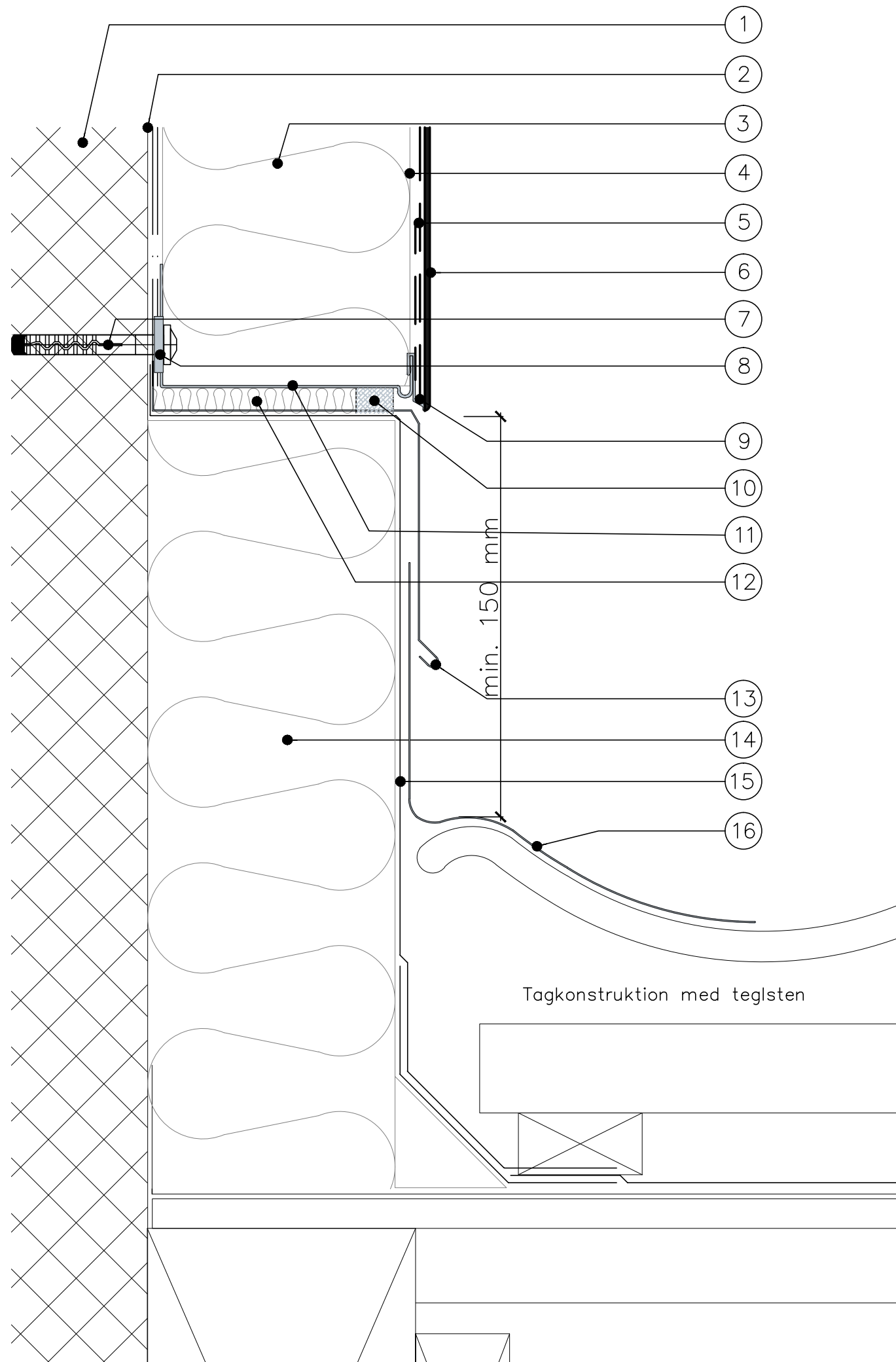
Tegnet af:

ETICS-DK

Tegningsnr.:

(99)A.X.01.01

Rev.:



Noter:

1. Bagvæg
2. Isoleringsklæber
3. Facadeisolering
4. Underpuds
5. Armeringsnet
6. Primer og Slutpuds
7. Montageskrue
8. Afstandsklods
9. Løskantprofil med net
10. Fugebånd
11. Sokkelprofil
12. Fugestrimmel
13. Løskant
14. Tagisolering
15. Tagpap iht gældende anvisning
16. Inddækning



Tegningerne stilles til rådighed som de er og forefindes. CAD tegningerne i dwg, rvt-format eller lign. skal anvendes for skalafaste produktinformationer. Tegninger i pdf-format er alene vejledende og ikke til brug for skala eller som byggetegninger. Vi yder ingen garanti for om tegningerne er retvisende og/eller passer til ethvert formål. Enhver anvendelse sker på dit eget ansvar og risiko. Vi udfører fra tid til anden relevante opdateringer og/eller ændringer af tegningerne på hjemmesiden. Du er selv ansvarlig for at holde dig opdateret med sådanne ændringer og enhver brug af udgåede eller ældre versioner af tegninger sker alene på dit eget ansvar. Du kan gratis downloade tegningerne til brug for dine projekter, men du må ikke reproducere, distribuere eller videresælge disse.

Emne:

Afslutning ned mod tagkonstruktion

Skale:

Ikke målfast

Dato:

November 2021

Papir størrelse:

A3

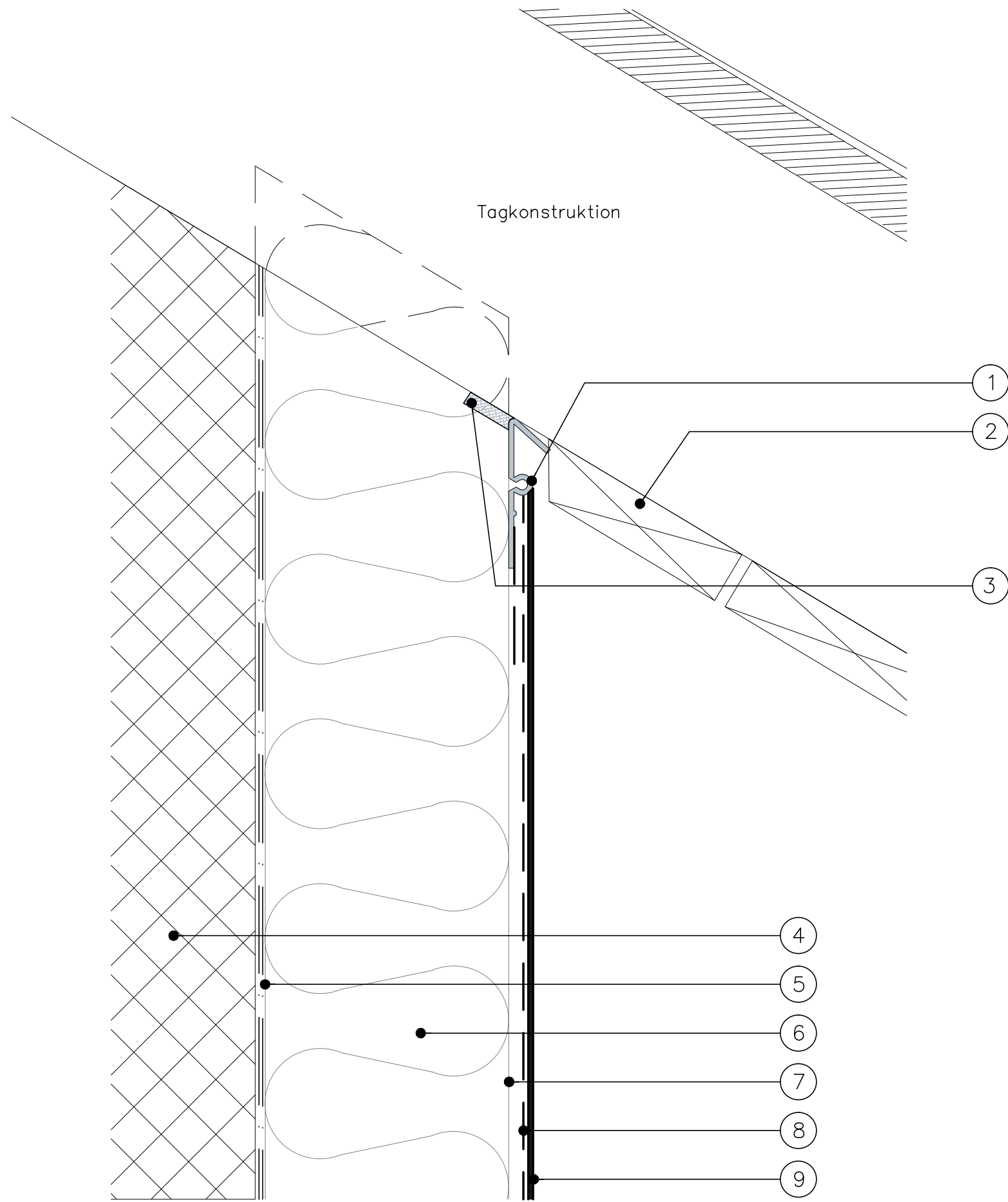
Tegnet af:

ETICS-DK

Tegningsnr.:

(99)A.X.01.03

Rev.:



Noter:

1. Afslutning med plastprofil
2. Udhængsbrædder demonteres under udførelsen
3. Fugebånd mellem isolering og spær
4. Bagvæg
5. Isoleringsklæber
6. Facadeisolering
7. Underpuds
8. Armeringsnet
9. Primer og Slutpuds

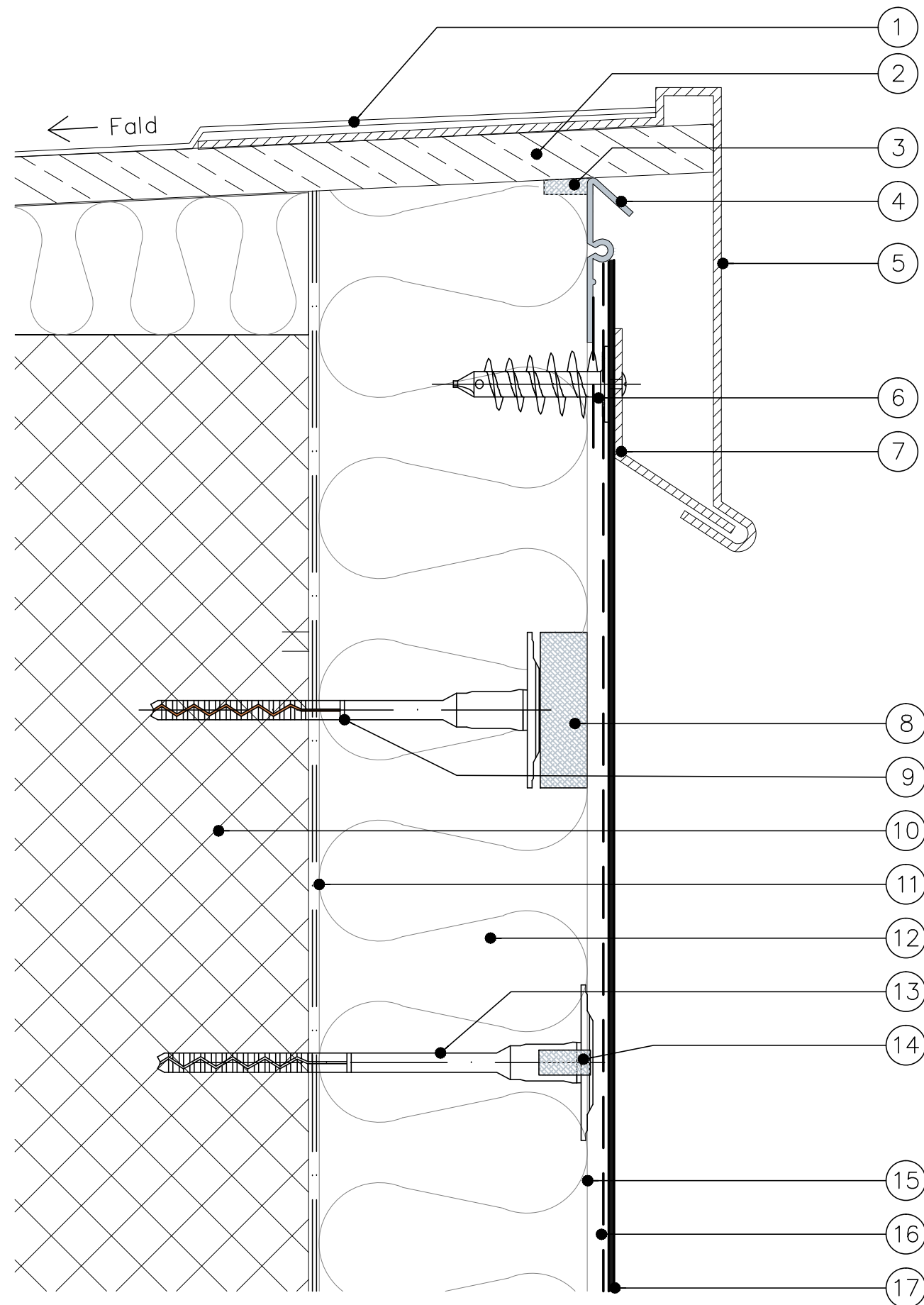


Tegningerne stilles til rådighed som de er og forefindes. CAD tegningerne i dwg, rvt-format eller lign. skal anvendes for skalafaste produktinformationer. Tegninger i pdf-format er alene vejledende og ikke til brug for skala eller som byggetegninger. Vi yder ingen garanti for om tegningerne er retvisende og/eller passer til ethvert formål. Enhver anvendelse sker på dit eget ansvar og risiko. Vi udfører fra tid til anden relevante opdateringer og/eller ændringer af tegningerne på hjemmesiden. Du er selv ansvarlig for at holde dig opdateret med sådanne ændringer og enhver brug af udgøede eller ældre versioner af tegninger sker alene på dit eget ansvar. Du kan gratis downloade tegningerne til brug for dine projekter, men du må ikke reproducere, distribuere eller videresælge disse.

Emne:

Afslutning op mod tagkonstruktion

Skale: Ikke målfast	Dato: November 2021
Papir størrelse: A3	Tegnet af: ETICS-DK
Tegningsnr.: (99)A.X.01.04	Rev.: ---



Noter:

1. Tagpap udført iht. fabrikantens anvisning
2. Fugtresistent plade (tagkrydsfiner elign.)
3. Fugebånd
4. Plastafslutningsprofil
5. Alu. indækning med opkant, mekanisk fastgjort efter pudsarbejdet er afsluttet. Højde dimensioneres i henhold til feks. BYG-ERF Ablad
6. Hafte fastgøres gennem pudslag med spiraldybel
7. Hafte iht. gældende anvisning
8. Dybel rondel
9. Undersænket facadedybel. Dybeltype iht. leverandørens anvisning
10. Bagvæg
11. Isoleringsklæber
12. Facadeisolering
13. Facadedybel. Dybeltype iht. leverandørens anvisning
14. Dybelprop
15. Underpuds
16. Armeringsnet
17. Primer og Slutpuds



Tegningerne stilles til rådighed som de er og forefindes. CAD tegningerne i dwg, rvt-format eller lign. skal anvendes for skalafaste produktinformationer. Tegninger i pdf-format er alene vejledende og ikke til brug for skala eller som byggetegninger. Vi yder ingen garanti for om tegningerne er retvisende og/eller passer til ethvert formål. Enhver anvendelse sker på dit eget ansvar og risiko. Vi udfører fra tid til anden relevante opdateringer og/eller ændringer af tegningerne på hjemmesiden. Du er selv ansvarlig for at holde dig opdateret med sådanne ændringer og enhver brug af udgåede eller ældre versioner af tegninger sker alene på dit eget ansvar. Du kan gratis downloade tegningerne til brug for dine projekter, men du må ikke reproducere, distribuere eller videresælge disse.

Emne:

Afslutning ved murkrone

Skale:

Ikke målfast

Dato:

November 2021

Papir størrelse:

A3

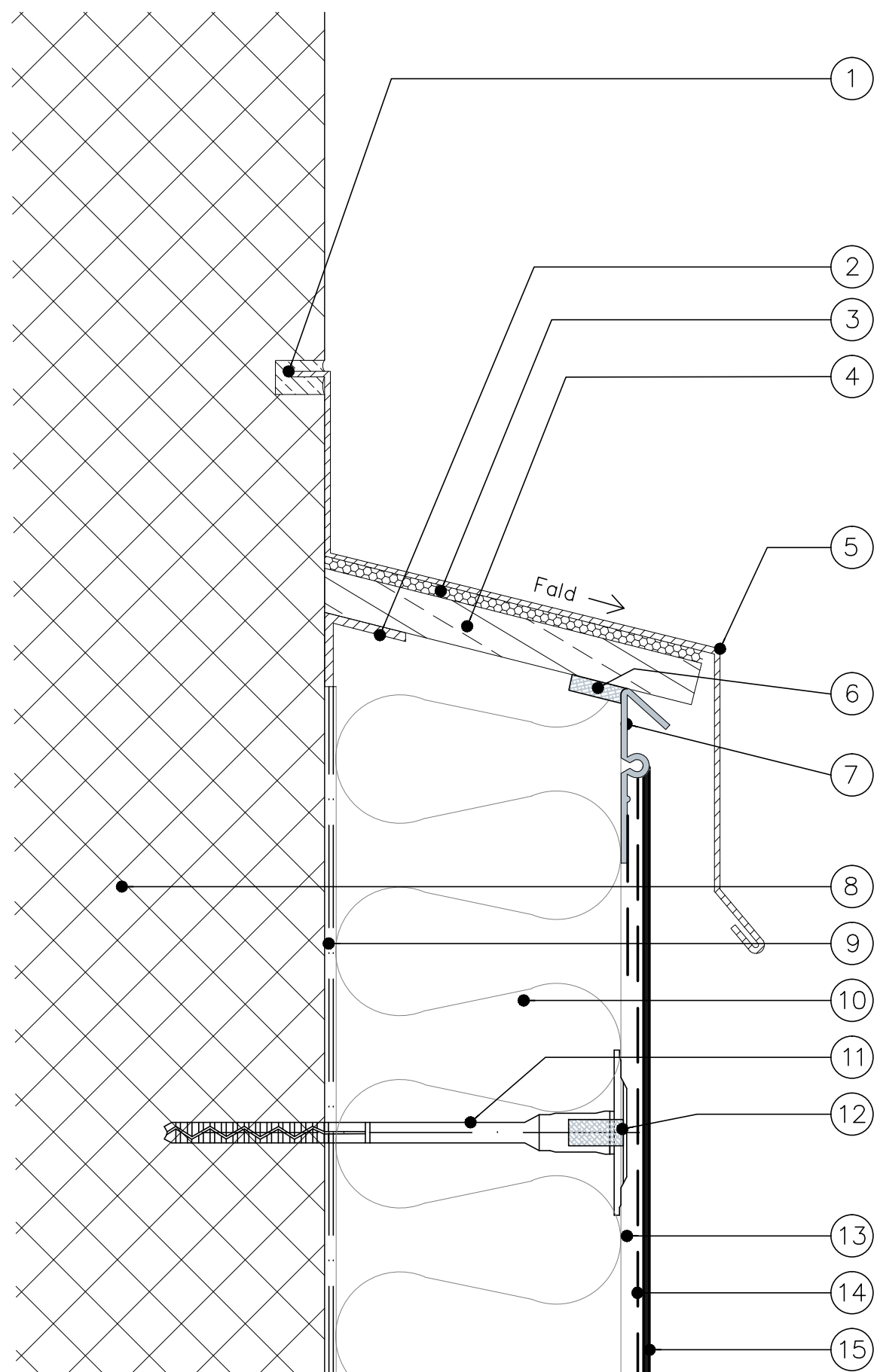
Tegnet af:

ETICS-DK

Tegningsnr.:

(99)A.X.01.05

Rev.:



Noter:

1. Inddækning fastgjort i bagvæg
2. Bæreunderlag fastgjort med vinkelbeslag
3. Evt. mellemlæg
4. Fugtresistent plade som bæreunderlag for inddækning (fibercementpl. elign.)
5. Inddækning (min fald 1:7) udført med ekspansionsmulighed i længderetning og med udluftning iht. teknisk fælleseje
6. Fugebånd
7. Plastafslutningsprofil
8. Bagvæg
9. Isoleringsklæber
10. Facadeisolering
11. Facadedybel
12. Dybelprop
13. Underpuds
14. Armeringsnet
15. Primer og Slutpuds



Tegningerne stilles til rådighed som de er og forefindes. CAD tegningerne i dwg, rvt-format eller lign. skal anvendes for skalafaste produktinformationer. Tegninger i pdf-format er alene vejledende og ikke til brug for skala eller som byggetegninger. Vi yder ingen garanti for om tegningerne er retvisende og/eller passer til ethvert formål. Enhver anvendelse sker på dit eget ansvar og risiko. Vi udfører fra tid til anden relevante opdateringer og/eller ændringer af tegningerne på hjemmesiden. Du er selv ansvarlig for at holde dig opdateret med sådanne ændringer og enhver brug af udgåede eller ældre versioner af tegninger sker alene på dit eget ansvar. Du kan gratis downloade tegningerne til brug for dine projekter, men du må ikke reproducere, distribuere eller videresælge disse.

Emne:

Afslutning midt på facade

Skale:

Ikke målfast

Dato:

November 2021

Papir størrelse:

A3

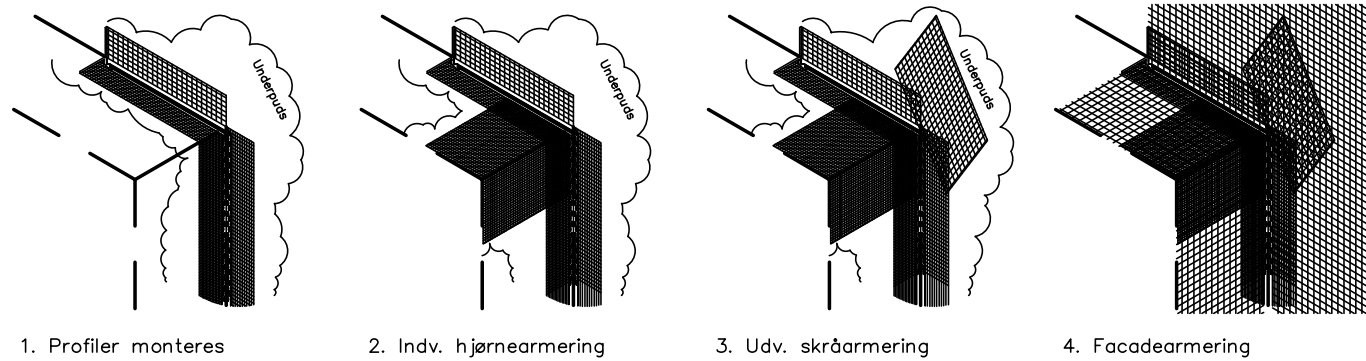
Tegnet af:

ETICS-DK

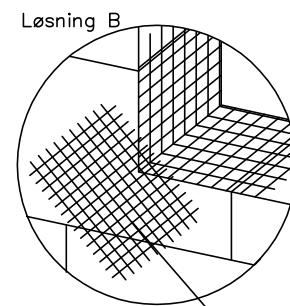
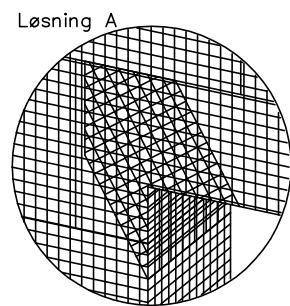
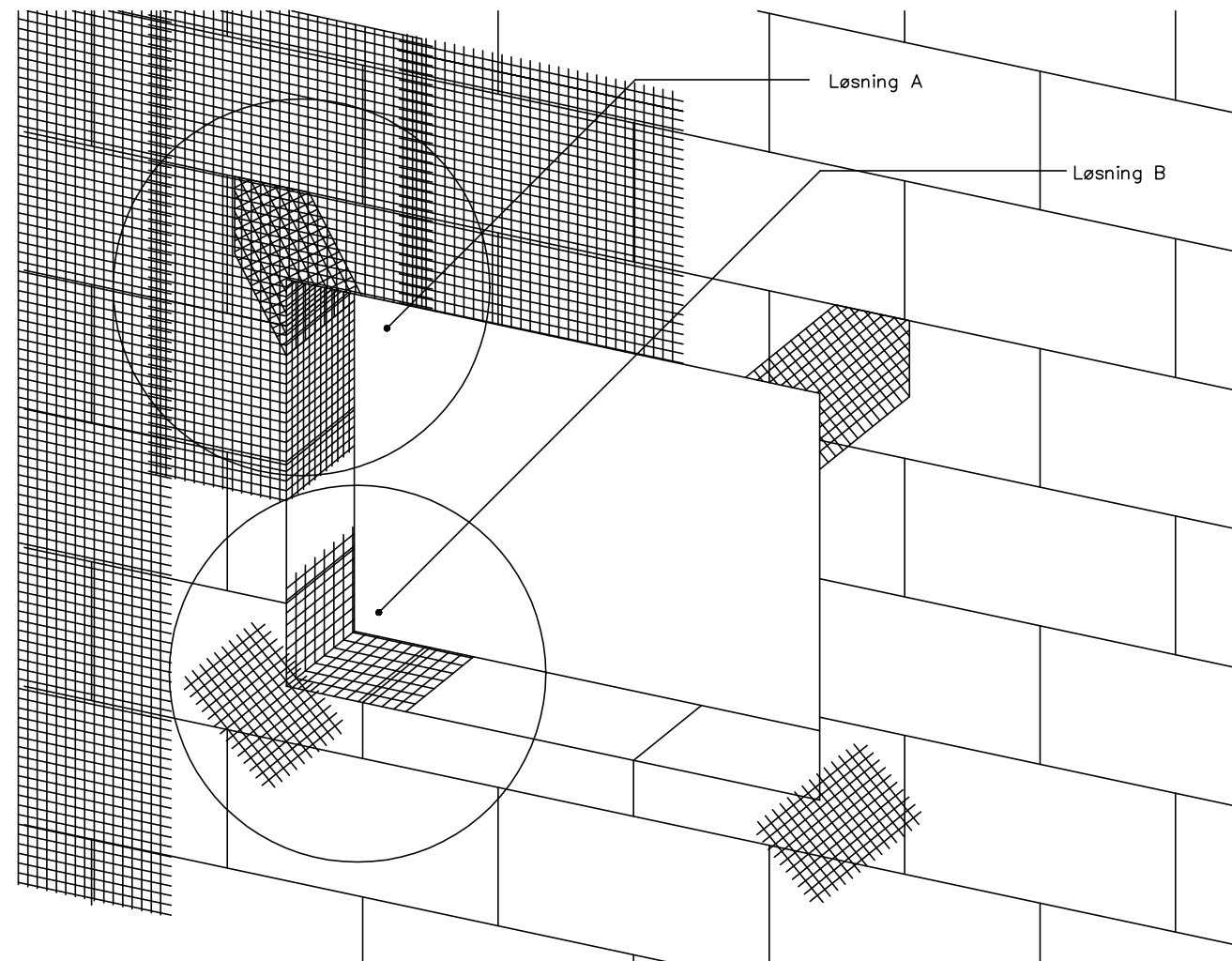
Tegningsnr.:

(99)A.X.01.06

Rev.:



1. Profiler monteres 2. Indv. hjørnearmering 3. Udov. skråarmering 4. Facadearmering



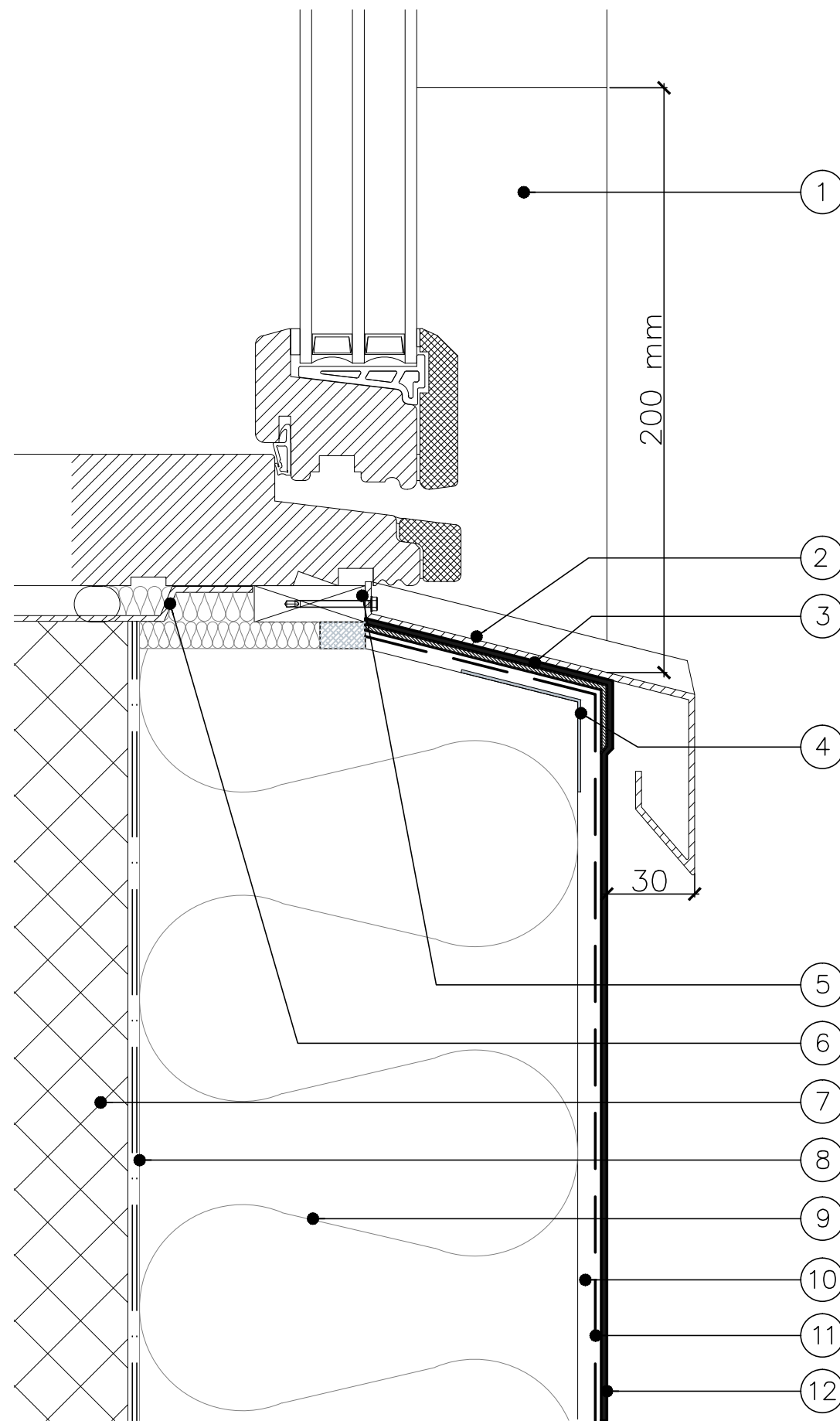
Net min. 300x500 mm



Tegningerne stilles til rådighed som de er og forefindes. CAD tegningerne i dwg, rvt-format eller lign. skal anvendes for skalafaste produktinformationer. Tegninger i pdf-format er alene vejledende og ikke til brug for skala eller som byggetegninger. Vi yder ingen garanti for om tegningerne er retvisende og/eller passer til ethvert formål. Enhver anvendelse sker på dit eget ansvar og risiko. Vi udfører fra tid til anden relevante opdateringer og/eller ændringer af tegningerne på hjemmesiden. Du er selv ansvarlig for at holde dig opdateret med sådanne ændringer og enhver brug af udgåede eller ældre versioner af tegninger sker alene på dit eget ansvar. Du kan gratis downloade tegningerne til brug for dine projekter, men du må ikke reproducere, distribuere eller videresælge disse.

Emne:
Princip for armering omkring vinduer og andre gennembrydninger i facadesystemet

Skale: Ikke målfast	Dato: November 2021
Papir størrelse: A3	Tegnet af: ETICS-DK
Tegningsnr.: (99)A.X.01.07	Rev.: ---



Noter:

1. Fugtstandsende membran og facade-maling i sidefalsene, min. 200 mm over sålbænk
2. Sålbænk iht. gældende anvisninger
3. Underpuds behandlet med fugtstandsende membran
4. Flexibelt hjørneprofil fastgøres med underpuds
5. Fastgørelse af sålbænk iht. gældende anvisninger
6. Vinduesmontagbeslag iht. leverandør
7. Bagvæg
8. Isoleringsklæber
9. Facadeisolering
10. Underpuds
11. Armeringsnet
12. Primer og Slutpuds



Tegningerne stilles til rådighed som de er og forefindes. CAD tegningerne i dwg, rvt-format eller lign. skal anvendes for skalafaste produktinformationer. Tegninger i pdf-format er alene vejledende og ikke til brug for skala eller som byggetegninger. Vi yder ingen garanti for om tegningerne er retvisende og/eller passer til ethvert formål. Enhver anvendelse sker på dit eget ansvar og risiko. Vi udfører fra tid til anden relevante opdateringer og/eller ændringer af tegningerne på hjemmesiden. Du er selv ansvarlig for at holde dig opdateret med sådanne ændringer og enhver brug af udgåede eller ældre versioner af tegninger sker alene på dit eget ansvar. Du kan gratis downloade tegningerne til brug for dine projekter, men du må ikke reproducere, distribuere eller videresælge disse.

Emne:

**Afslutning omkring
vinduessålbænk af metal**

Skale:

Ikke målfast

Dato:

November 2021

Papir størrelse:

A3

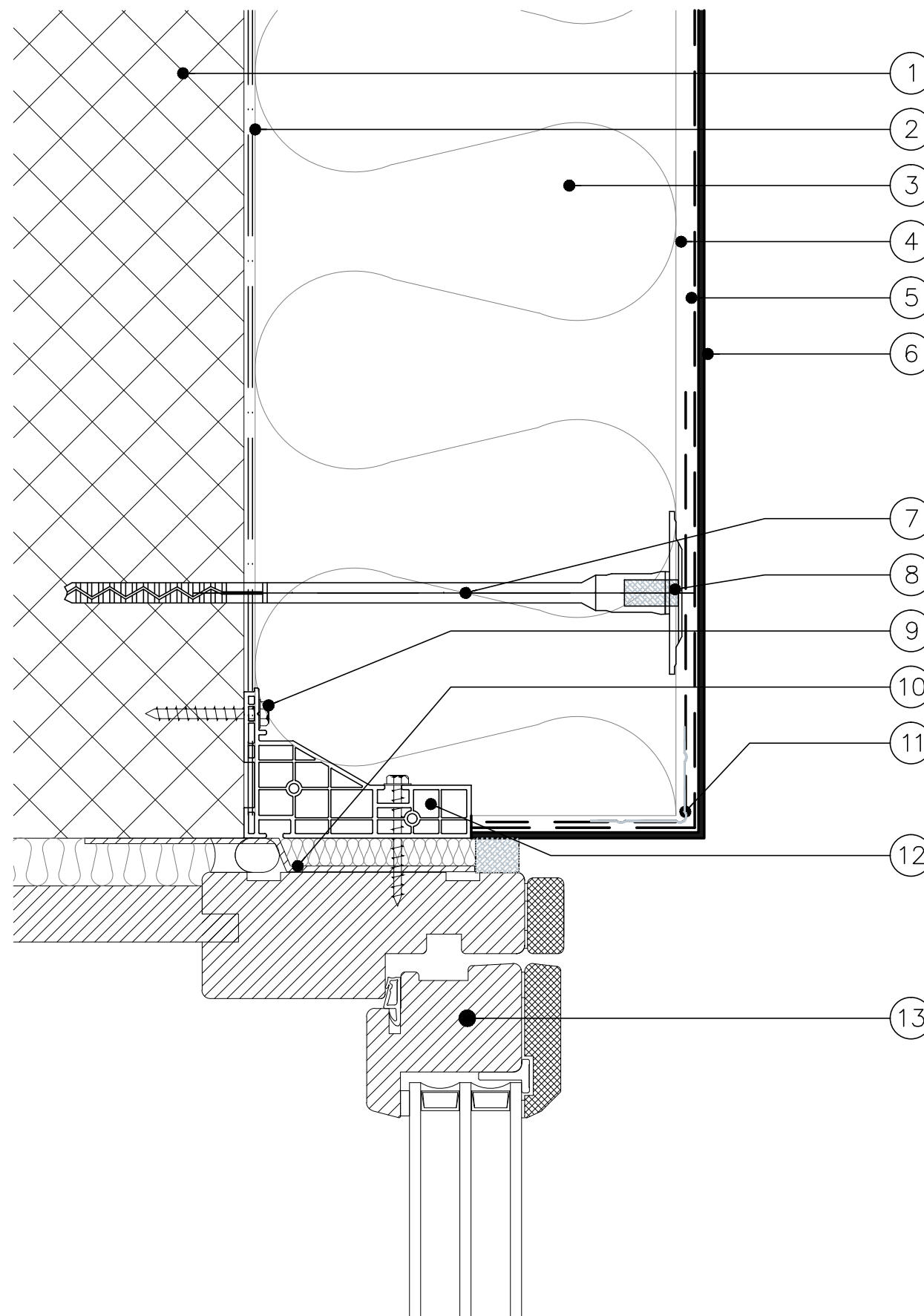
Tegnet af:

ETICS-DK

Tegningsnr.:

(99)A.X.01.08

Rev.:



Noter:

1. Bagvæg
2. Isoleringsklæber
3. Facadeisolering
4. Underpuds
5. Armeringsnet
6. Primer og Slutpuds
7. Facadedybel
8. Dybelprop
9. Montageskruer – antal iht. producentens
10. Vindue monteres efter pudsarbejde
11. Evt. drypnæseprofil med net
12. Uorganisk montagebeslag
13. Montering af vindue jf. leverandør anvisning



Tegningerne stilles til rådighed som de er og forefindes. CAD tegningerne i dwg, rvt-format eller lign. skal anvendes for skalafaste produktinformationer. Tegninger i pdf-format er alene vejledende og ikke til brug for skala eller som byggetegninger. Vi yder ingen garanti for om tegningerne er retvisende og/eller passer til ethvert formål. Enhver anvendelse sker på dit eget ansvar og risiko. Vi udfører fra tid til anden relevante opdateringer og/eller ændringer af tegningerne på hjemmesiden. Du er selv ansvarlig for at holde dig opdateret med sådanne ændringer og enhver brug af udgøede eller ældre versioner af tegninger sker alene på dit eget ansvar. Du kan gratis downloade tegningerne til brug for dine projekter, men du må ikke reproducere, distribuere eller videresælge disse.

Emne:

Afslutning ved vinduesoverfals

Skale:

Ikke målfast

Dato:

November 2021

Papir størrelse:

A3

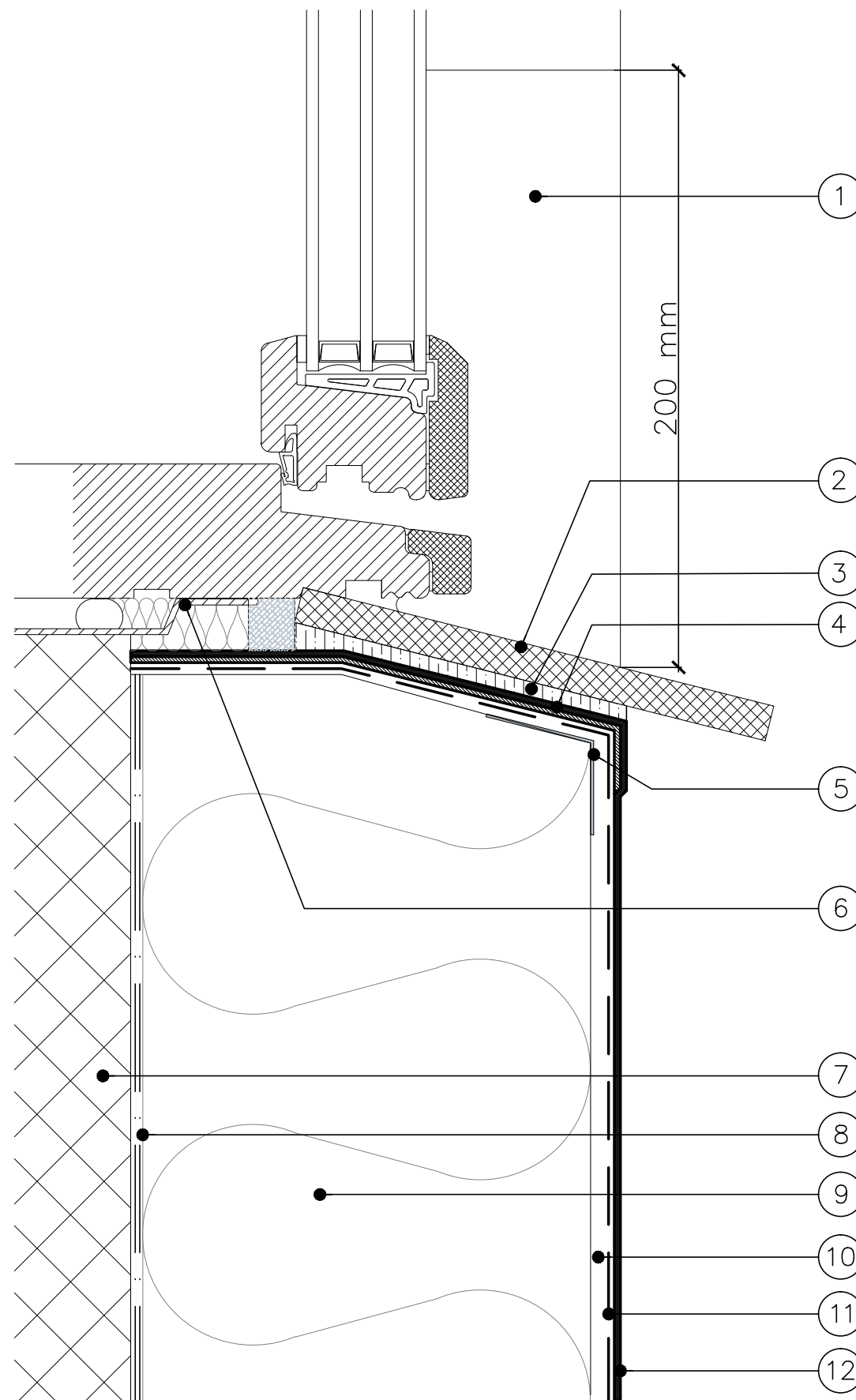
Tegnet af:

ETICS-DK

Tegningsnr.:

(99)A.X.01.09

Rev.:



Noter:

1. Fugtstandsede membran og facade-maling i sidefalsene, min. 200 mm over sålbæk
2. Skifersålbæk (hældning udføres i henhold til gældende anvisninger)
3. Klæber til skifersålbæk
4. Underpuds behandlet med fugtstandsede membran
5. Fleksibelt hjørneprofil fastgøres med underpuds
6. Vinduesmontagbeslag iht. leverandør
7. Bagvæg
8. Isoleringsklæber
9. Facadeisolering
10. Underpuds
11. Armeringsnet
12. Primer og Slutpuds



Tegningerne stilles til rådighed som de er og forefindes. CAD tegningerne i dwg, rvt-format eller lign. skal anvendes for skalafaste produktinformationer. Tegninger i pdf-format er alene vejledende og ikke til brug for skala eller som byggetegninger. Vi yder ingen garanti for om tegningerne er retvisende og/eller passer til ethvert formål. Enhver anvendelse sker på dit eget ansvar og risiko. Vi udfører fra tid til anden relevante opdateringer og/eller ændringer af tegningerne på hjemmesiden. Du er selv ansvarlig for at holde dig opdateret med sådanne ændringer og enhver brug af udgåede eller ældre versioner af tegninger sker alene på dit eget ansvar. Du kan gratis downloade tegningerne til brug for dine projekter, men du må ikke reproducere, distribuere eller videresælge disse.

Emne:

**Afslutning omkring
vinduessålbæk af skifer**

Skale:

Ikke målfast

Dato:

November 2021

Papir størrelse:

A3

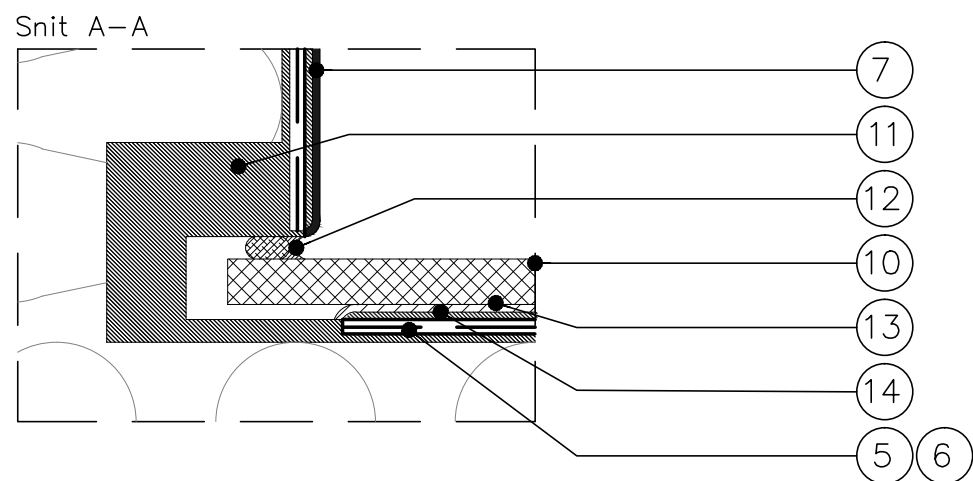
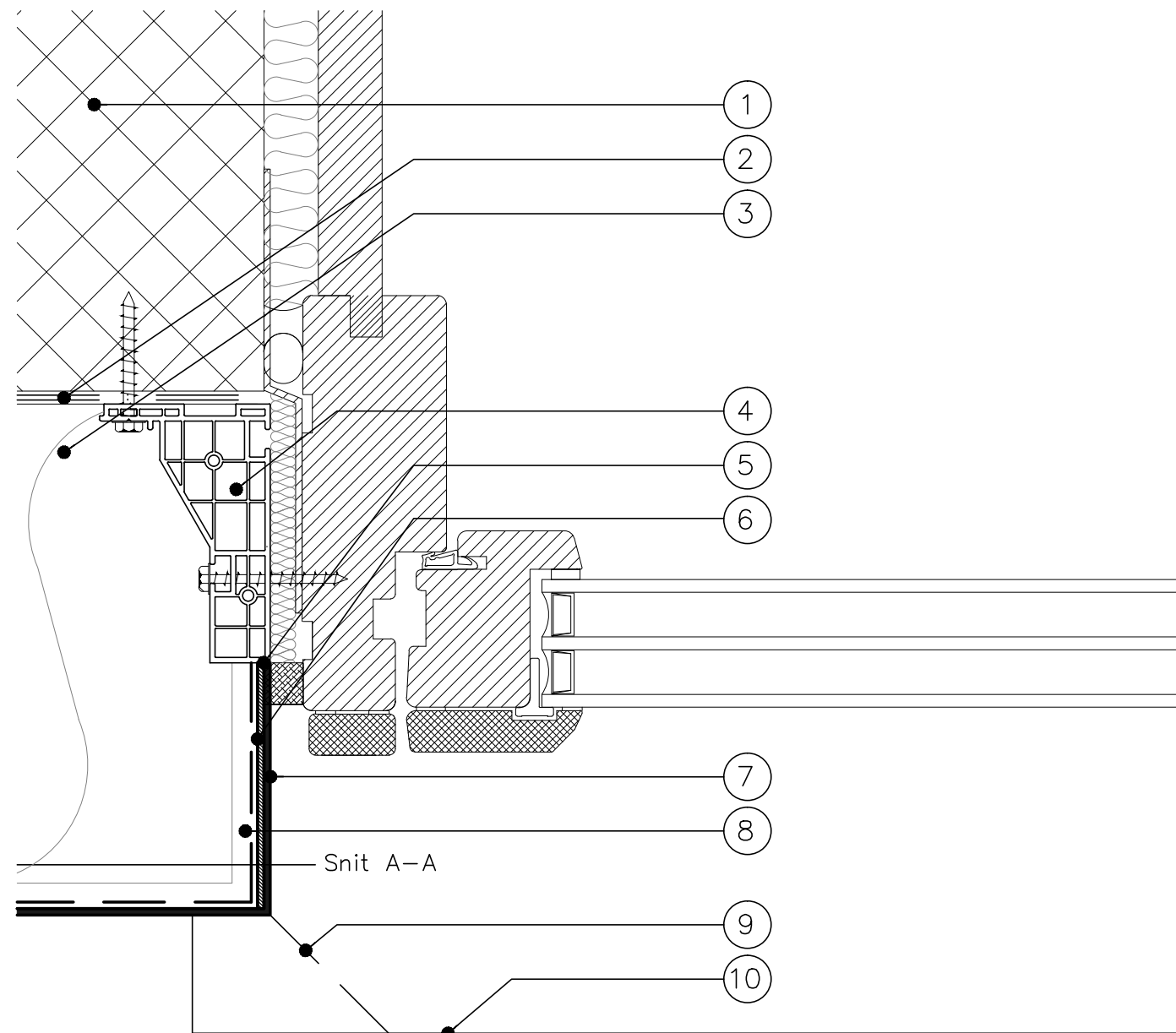
Tegnet af:

ETICS-DK

Tegningsnr.:

(99)A.X.01.10

Rev.:



For lodret detaljeløsning
se detalje (99)A.X.01.10

Noter:

1. Bagvæg
2. Isoleringsklæber
3. Facadeisolering
4. Uorganisk montagebeslag jf. leverandør
5. Underpuds
6. Armeringsnet
7. Primer og Slutpuds
8. PVC hjørneprofil med net
9. Vandrille i skifersålbænk jf. leverandør
10. Skifersålbænk iht. gældende anvisninger
11. Sålbenkeprofil til skifer- eller metalsålbænk
12. Fugemasse jf. leverandør
13. Fugtstandsede membran
14. Klæber hvis skifersålbænk

Montageskruer antal iht. producents anvisning



Tegningerne stilles til rådighed som de er og forefindes. CAD tegningerne i dwg, rvt-format eller lign. skal anvendes for skalafaste produktinformationer. Tegninger i pdf-format er alene vejledende og ikke til brug for skala eller som byggetegninger. Vi yder ingen garanti for om tegningerne er retvisende og/eller passer til ethvert formål. Enhver anvendelse sker på dit eget ansvar og risiko. Vi udfører fra tid til anden relevante opdateringer og/eller ændringer af tegningerne på hjemmesiden. Du er selv ansvarlig for at holde dig opdateret med sådanne ændringer og enhver brug af udgåede eller ældre versioner af tegninger sker alene på dit eget ansvar. Du kan gratis downloade tegningerne til brug for dine projekter, men du må ikke reproducere, distribuere eller videresælge disse.

Emne:

**Afslutning omkring
vinduesstålbænk med plast
sålbenkeprofil**

Skale:

Ikke målfast

Dato:

November 2021

Papir størrelse:

A3

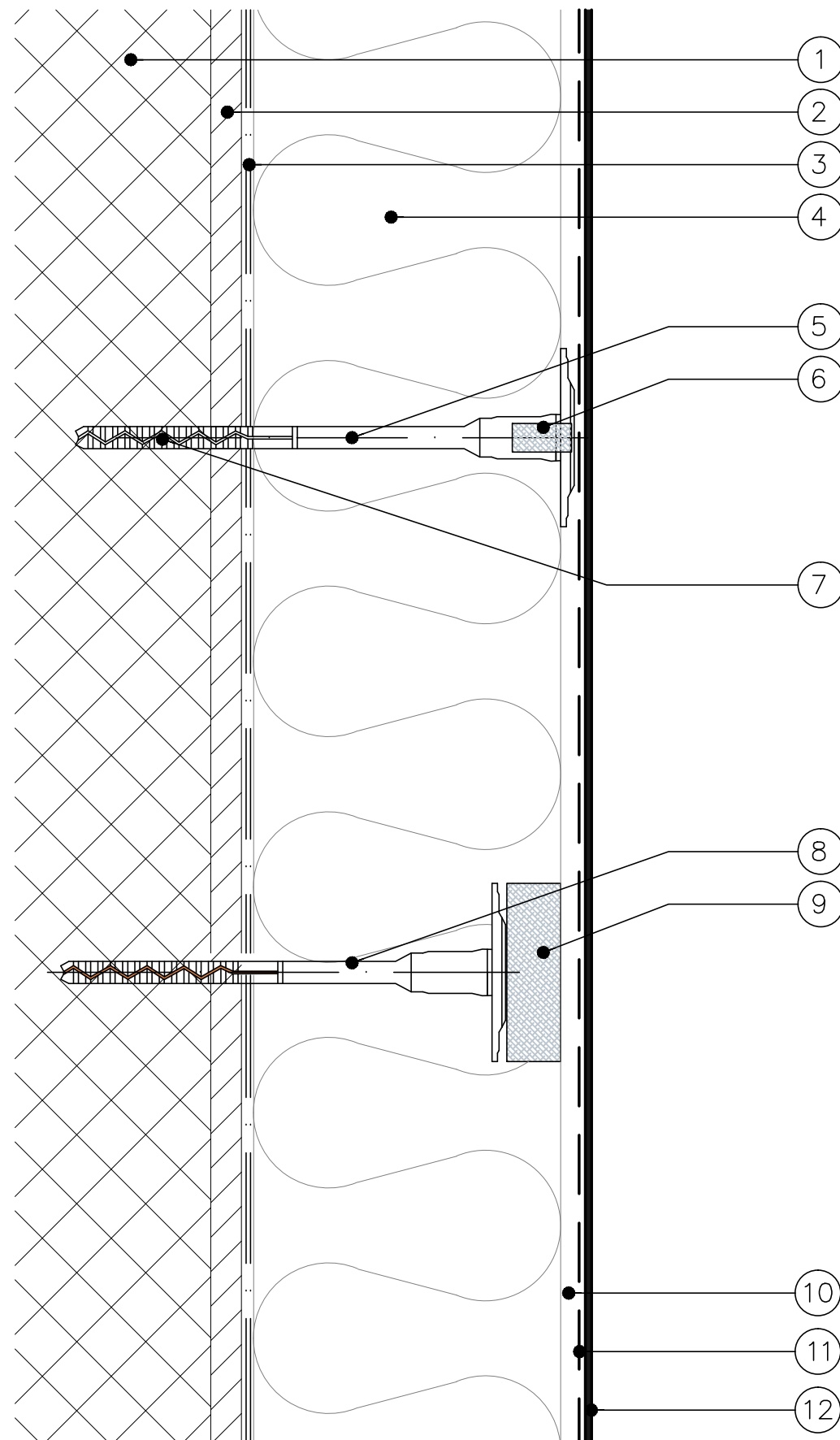
Tegnet af:

ETICS-DK

Tegningsnr.:

(99)A.X.01.11

Rev.:



Noter:

1. Bagvæg
2. Eksisterende pudslag
3. Isoleringsklæber
4. Facadeisolering
5. Facadedybel. Dybeltype iht. leverandørens anvisning
6. Dybelprop, indsat inden underpuds
7. Forboring
8. Undersænket facadedybel. Dybeltype iht. leverandørens anvisning
9. Dybel rondel
10. Underpuds
11. Armeringsnet
12. Primer og Slutpuds



Tegningerne stilles til rådighed som de er og forefindes. CAD tegningerne i dwg, rvt-format eller lign. skal anvendes for skalafaste produktinformationer. Tegninger i pdf-format er alene vejledende og ikke til brug for skala eller som byggetegninger. Vi yder ingen garanti for om tegningerne er retvisende og/eller passer til ethvert formål. Enhver anvendelse sker på dit eget ansvar og risiko. Vi udfører fra tid til anden relevante opdateringer og/eller ændringer af tegningerne på hjemmesiden. Du er selv ansvarlig for at holde dig opdateret med sådanne ændringer og enhver brug af udgåede eller ældre versioner af tegninger sker alene på dit eget ansvar. Du kan gratis downloade tegningerne til brug for dine projekter, men du må ikke reproducere, distribuere eller videresælge disse.

Emne:

Principper for montage af facadedybler

Skale:

Ikke målfast

Dato:

November 2021

Papir størrelse:

A3

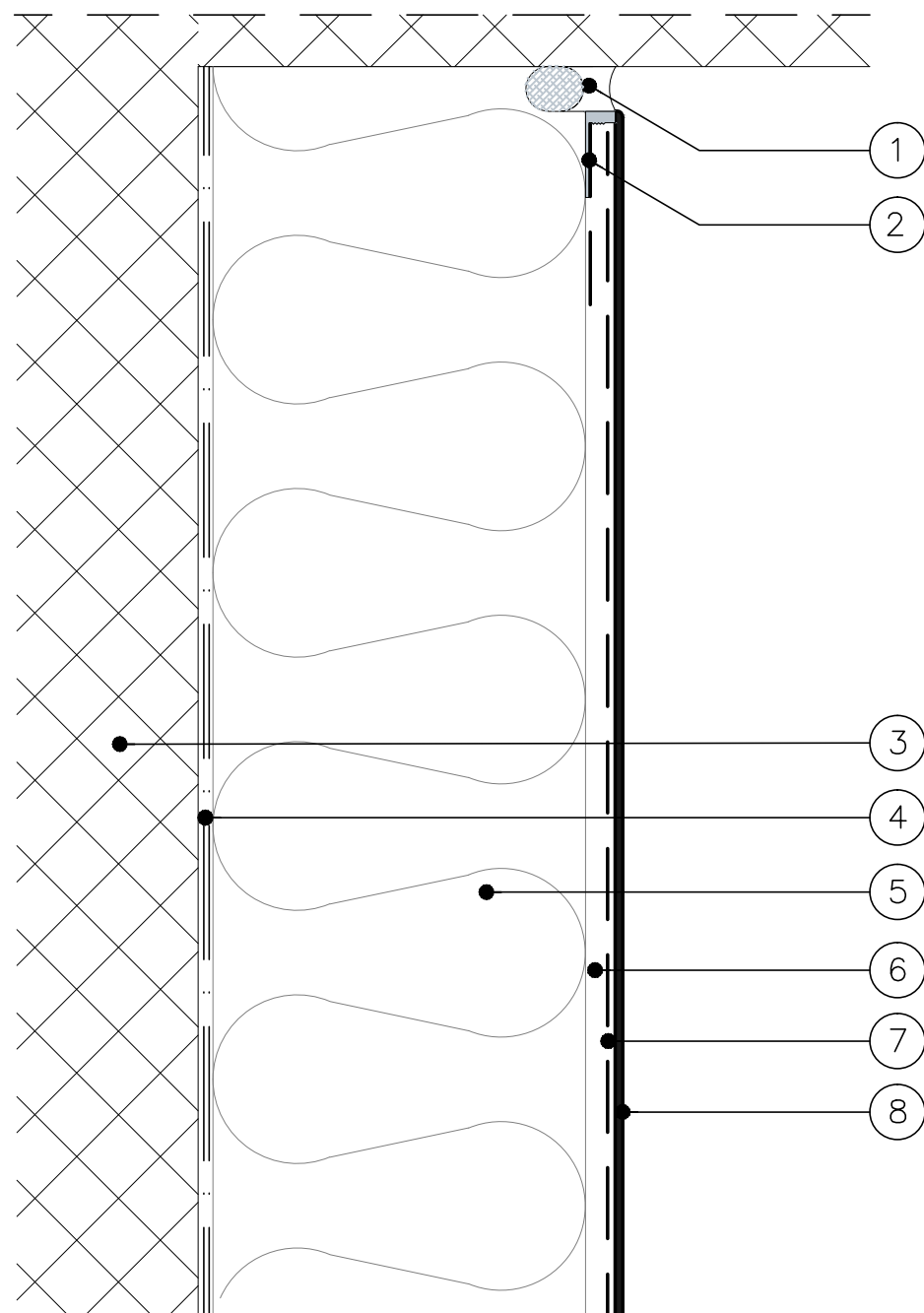
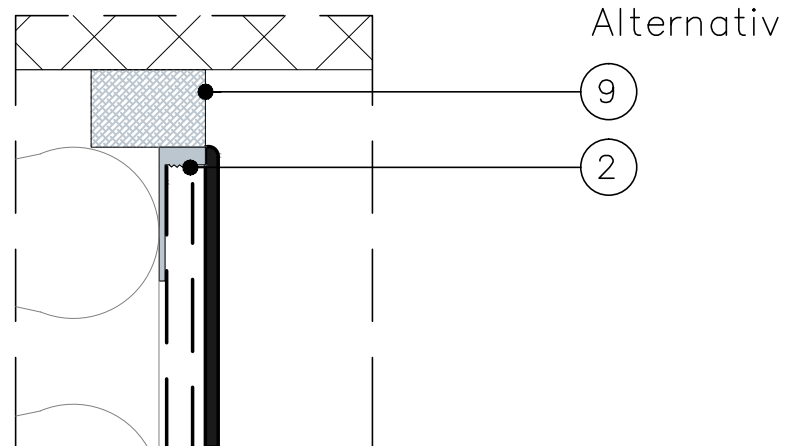
Tegnet af:

ETICS-DK

Tegningsnr.:

(99)A.X.01.12

Rev.:



Noter:

1. Elastisk fuge med bagstop
2. Afslutningsprofil
3. Bagvæg
4. Isoleringsklæber
5. Facadeisolering
6. Underpuds
7. Armeringsnet
8. Primer og Slutpuds
9. Fugebånd



Tegningerne stilles til rådighed som de er og forefindes. CAD tegningerne i dwg, rvt-format eller lign. skal anvendes for skalafaste produktinformationer. Tegninger i pdf-format er alene vejledende og ikke til brug for skala eller som byggetegninger. Vi yder ingen garanti for om tegningerne er retvisende og/eller passer til ethvert formål. Enhver anvendelse sker på dit eget ansvar og risiko. Vi udfører fra tid til anden relevante opdateringer og/eller ændringer af tegningerne på hjemmesiden. Du er selv ansvarlig for at holde dig opdateret med sådanne ændringer og enhver brug af udgåede eller ældre versioner af tegninger sker alene på dit eget ansvar. Du kan gratis downloade tegningerne til brug for dine projekter, men du må ikke reproducere, distribuere eller videresælge disse.

Emne:

Afslutning mod bygningsdel

Skale:

Ikke målfast

Dato:

November 2021

Papir størrelse:

A3

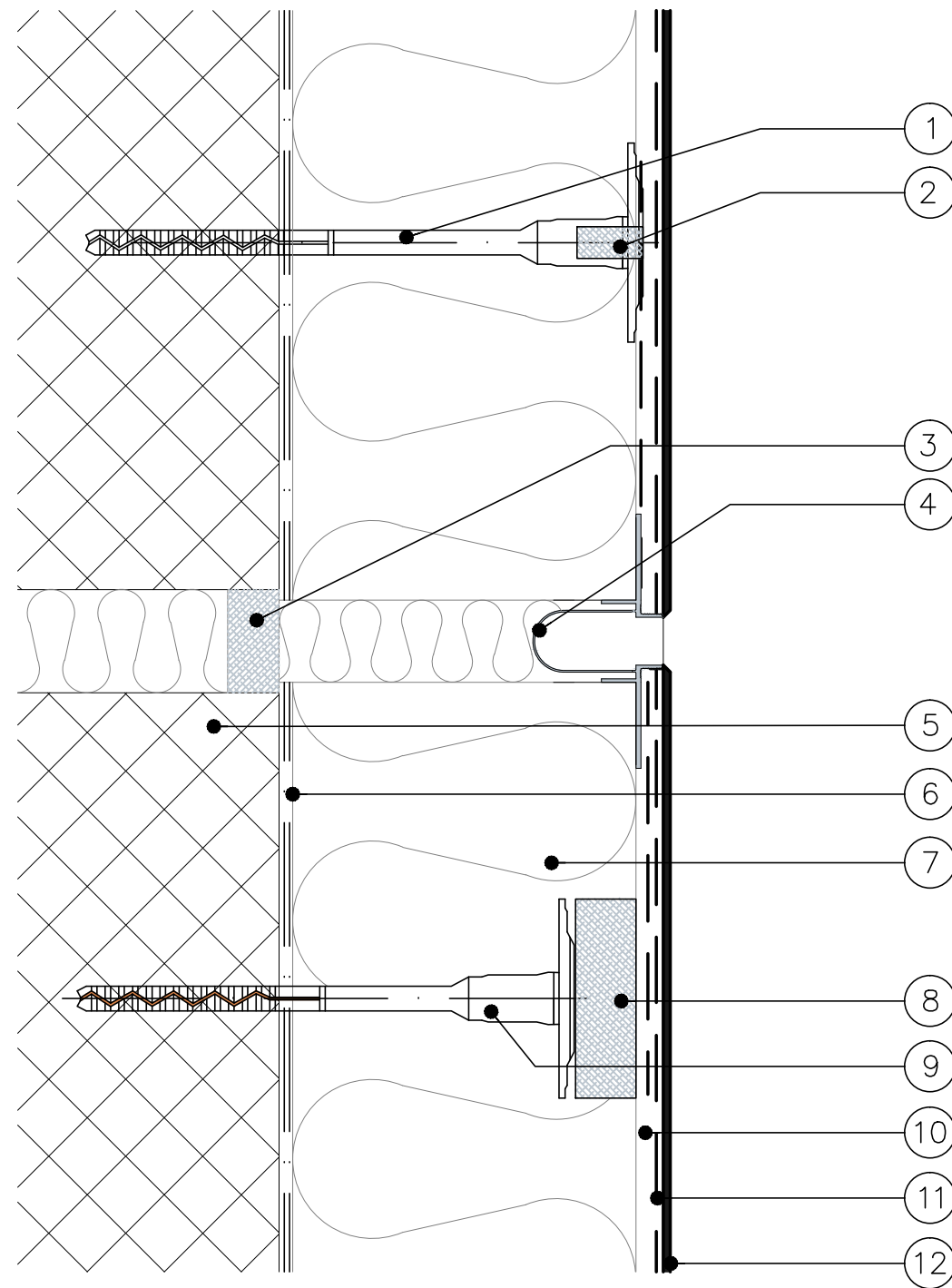
Tegnet af:

ETICS-DK

Tegningsnr.:

(99)A.X.01.13

Rev.:



Noter:

1. Facadedybel. Dybeltype iht. leverandørens anvisning
2. Dybelprop
3. Dilatationsfuge i bagvæg
4. Dilatationsfugeprofil – lige
5. Bagvæg
6. Isoleringsklæber
7. Facadeisolering
8. Dybel rondel
9. Undersænket facadedybel. Dybeltype iht. leverandørens anvisning
10. Underpuds
11. Armeringsnet
12. Primer og Slutpuds



Tegningerne stilles til rådighed som de er og forefindes. CAD tegningerne i dwg, rvt-format eller lign. skal anvendes for skalafaste produktinformationer. Tegninger i pdf-format er alene vejledende og ikke til brug for skala eller som byggetegninger. Vi yder ingen garanti for om tegningerne er retvisende og/eller passer til ethvert formål. Enhver anvendelse sker på dit eget ansvar og risiko. Vi udfører fra tid til anden relevante opdateringer og/eller ændringer af tegningerne på hjemmesiden. Du er selv ansvarlig for at holde dig opdateret med sådanne ændringer og enhver brug af udgåede eller ældre versioner af tegninger sker alene på dit eget ansvar. Du kan gratis downloade tegningerne til brug for dine projekter, men du må ikke reproducere, distribuere eller videresælge disse.

Emne:

Dilatationsfuge
Horisontalt snit

Skale:

Ikke målfast

Dato:

November 2021

Papir størrelse:

A3

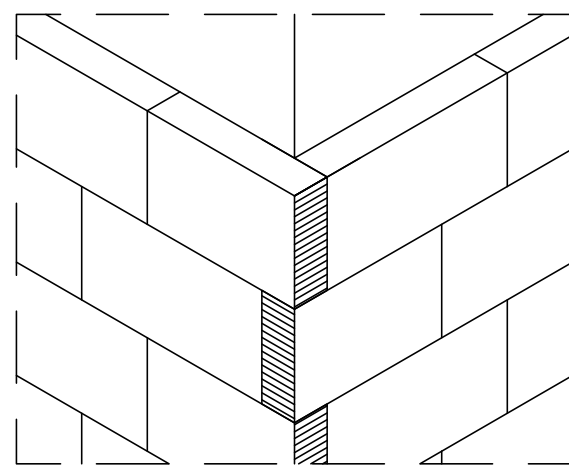
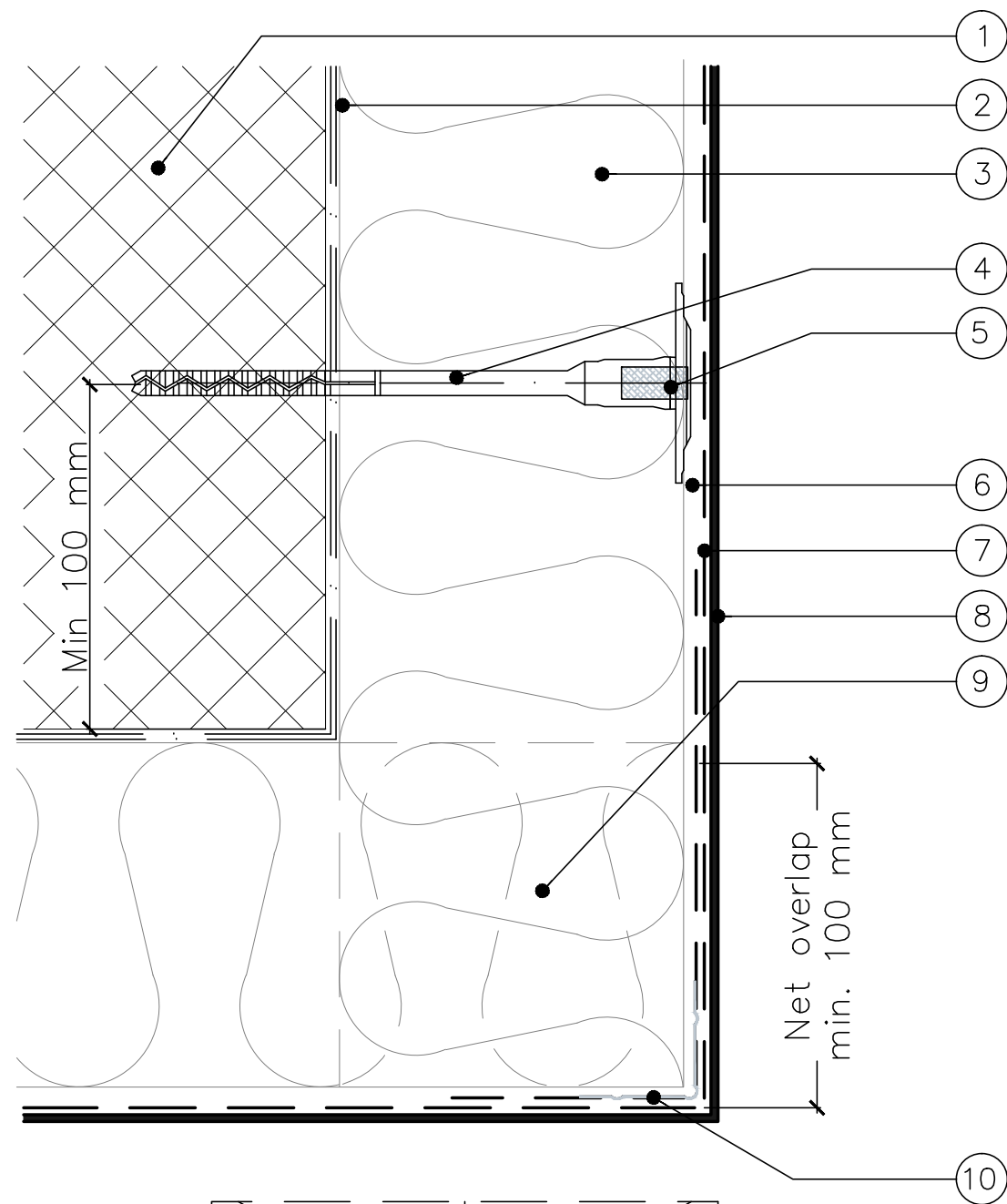
Tegnet af:

ETICS-DK

Tegningsnr.:

(99)A.X.01.14

Rev.:



Opstalt som viser princippet for hjørneforbandt

Noter:

1. Bagvæg
2. Isoleringsklæber
3. Facadeisolering
4. Facadedybel
5. Dybelprop
6. Underpuds
7. Armeringsnet
8. Primer og Slutpuds
9. Isolering opsættes i forbandt, med fabrikksskårne flader vendt mod hjørnet som vist på detaljen.
10. Hjørneprofil m. net



Tegningerne stilles til rådighed som de er og forefindes. CAD tegningerne i dwg, rvt-format eller lign. skal anvendes for skalafaste produktinformationer. Tegninger i pdf-format er alene vejledende og ikke til brug for skala eller som byggetegninger. Vi yder ingen garanti for om tegningerne er retvisende og/eller passer til ethvert formål. Enhver anvendelse sker på dit eget ansvar og risiko. Vi udfører fra tid til anden relevante opdateringer og/eller ændringer af tegningerne på hjemmesiden. Du er selv ansvarlig for at holde dig opdateret med sådanne ændringer og enhver brug af udgåede eller ældre versioner af tegninger sker alene på dit eget ansvar. Du kan gratis downloade tegningerne til brug for dine projekter, men du må ikke reproducere, distribuere eller videresælge disse.

Emne:

Hjørnedetalje

Skale:

Ikke målfast

Dato:

November 2021

Papir størrelse:

A3

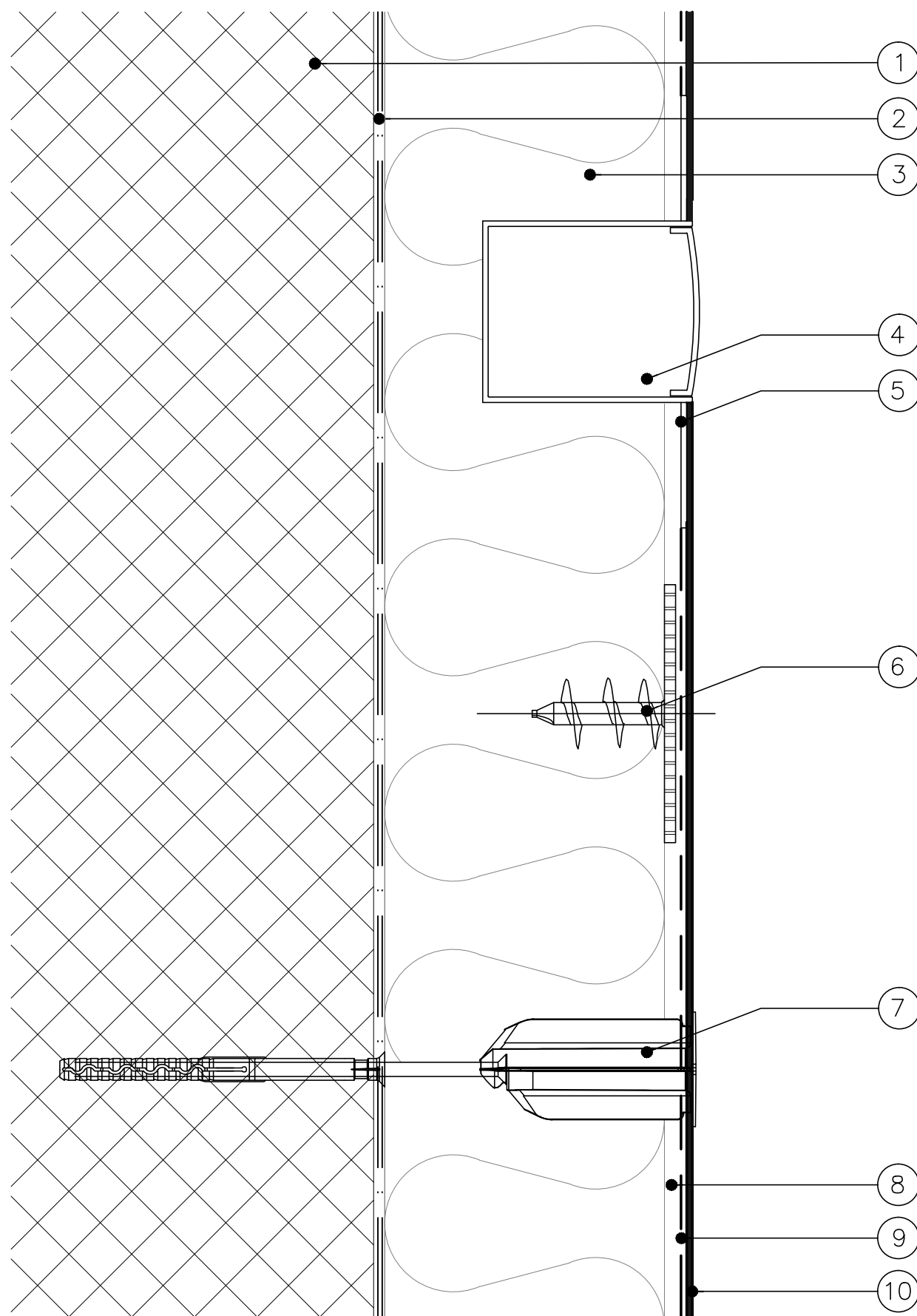
Tegnet af:

ETICS-DK

Tegningsnr.:

(99)A.X.01.15

Rev.:



Noter:

1. Bagvæg
2. Isoleringsklæber
3. Facadeisolering
4. EI-dåseprofil
5. Eventuelt 300x300 mm net
6. Montageprofil, til fastgørelse af lette emner, last iht.til leverandørens anvisninger
7. Thermisk afbrudt montageskrue, til fastgørelse af tunge emner, last iht. leverandørens anvisning, f.eks. tagnedløb
8. Underpuds
9. Armeringsnet
10. Primer og Slutpuds

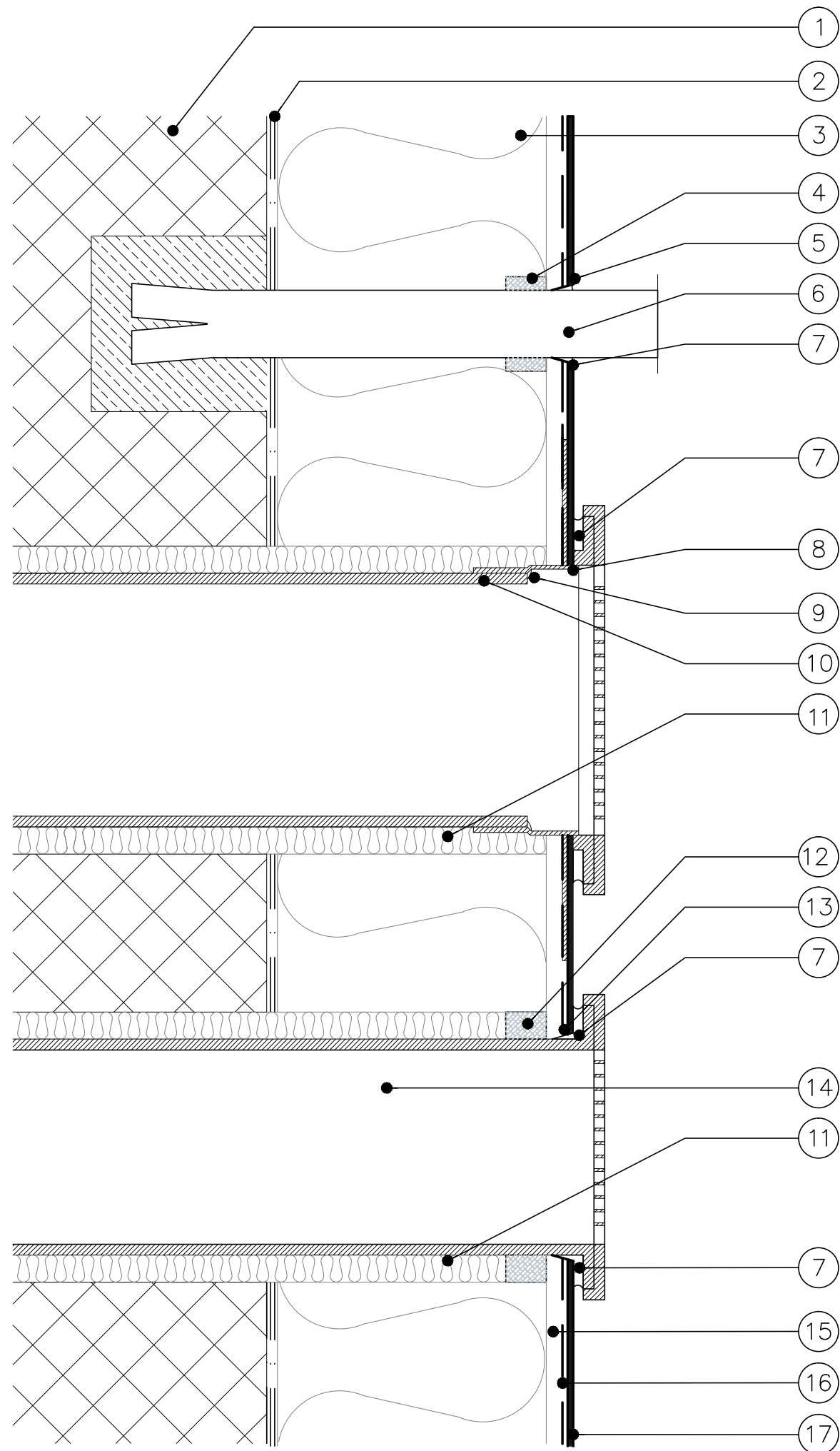


Tegningerne stilles til rådighed som de er og forefindes. CAD tegningerne i dwg, rvt-format eller lign. skal anvendes for skalafaste produktinformationer. Tegninger i pdf-format er alene vejledende og ikke til brug for skala eller som byggetegninger. Vi yder ingen garanti for om tegningerne er retvisende og/eller passer til ethvert formål. Enhver anvendelse sker på dit eget ansvar og risiko. Vi udfører fra tid til anden relevante opdateringer og/eller ændringer af tegningerne på hjemmesiden. Du er selv ansvarlig for at holde dig opdateret med sådanne ændringer og enhver brug af udgåede eller ældre versioner af tegninger sker alene på dit eget ansvar. Du kan gratis downloade tegningerne til brug for dine projekter, men du må ikke reproducere, distribuere eller videresælge disse.

Emne:

Eksempler på fastgørelser i facadesystemet

Skale: Ikke målfast	Dato: November 2021
Papir størrelse: A3	Tegnet af: ETICS-DK
Tegningsnr.: (99)A.X.01.16	Rev.: ---



Noter:

1. Bagvæg
2. Isoleringsklæber
3. Facadeisolering
4. Fugebånd monteret inden isoleringen
5. Affasning
6. Rund gennemføring
7. Tætning med fugemasse omkring røret jf. fugeleverandør
8. Rund gennemføring med plast ventilationsprofil
9. Fugning iht. leverandør
10. Rørføring igennem væg iht. leverandør
11. Evt. efterfyldt med mineraluld
12. Ekspanderende fugebånd
13. Friskørelse af pudslag
14. Firkantet gennemføring
15. Underpuds
16. Armeringsnet
17. Primer og Slutpuds

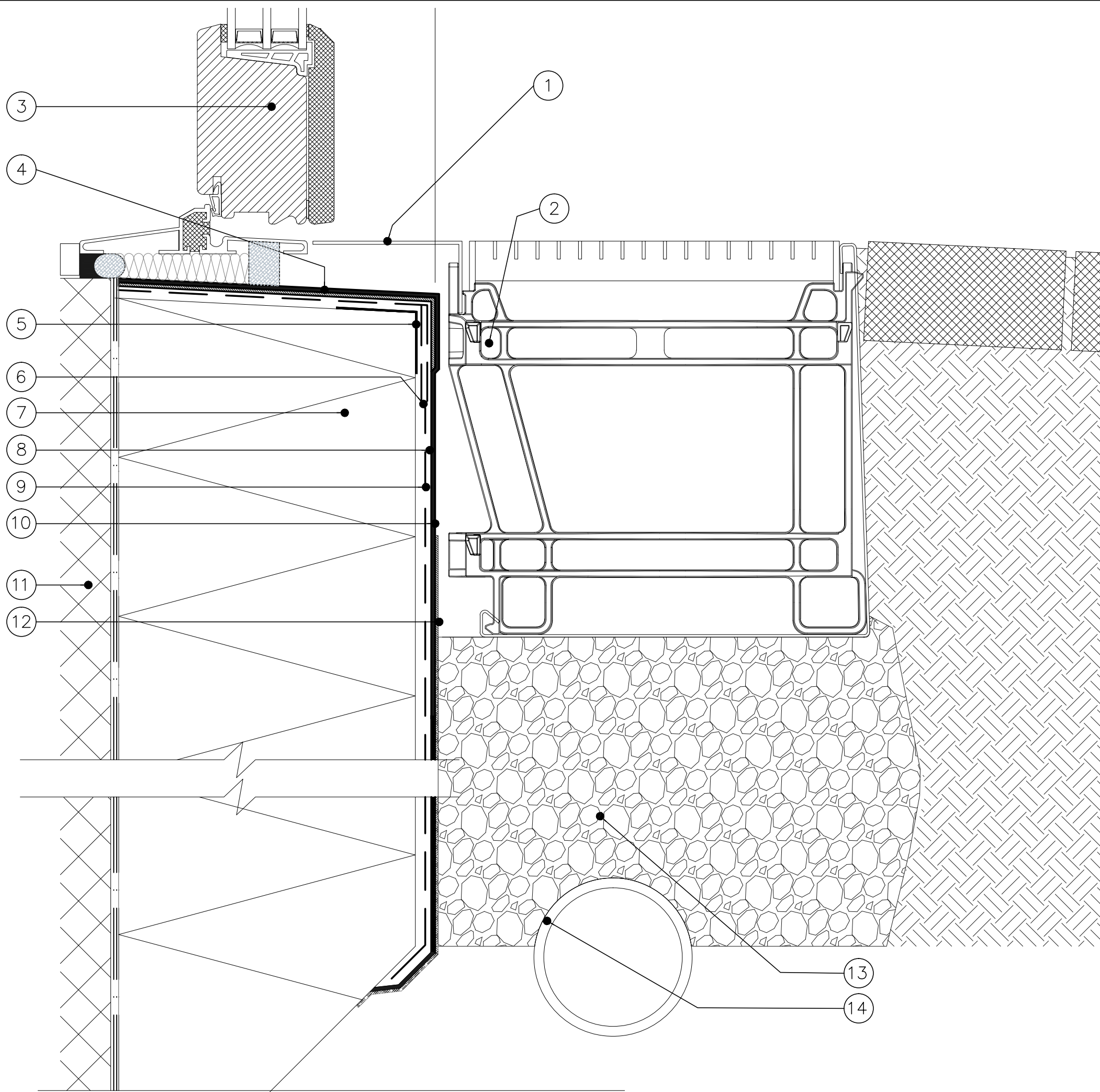


Tegningerne stilles til rådighed som de er og forefindes. CAD tegningerne i dwg, rvt-format eller lign. skal anvendes for skalafaste produktinformationer. Tegninger i pdf-format er alene vejledende og ikke til brug for skala eller som byggetegninger. Vi yder ingen garanti for om tegningerne er retvisende og/eller passer til ethvert formål. Enhver anvendelse sker på dit eget ansvar og risiko. Vi udfører fra tid til anden relevante opdateringer og/eller ændringer af tegningerne på hjemmesiden. Du er selv ansvarlig for at holde dig opdateret med sådanne ændringer og enhver brug af udgøede eller ældre versioner af tegninger sker alene på dit eget ansvar. Du kan gratis downloade tegningerne til brug for dine projekter, men du må ikke reproducere, distribuere eller videresælge disse.

Emne:

Eksempler på gennembrydninger i facadesystemet

Skale: Ikke målfast	Dato: November 2021
Papir størrelse: A3	Tegnet af: ETICS-DK
Tegningsnr.: (99)A.X.01.17	Rev.: ---



Noter:

1. Trædeplade jf. leverandør af sokkelrende
2. Sokkelrende ih.t. valgt leverandør
3. Udgangsdør
4. Slutpuds med fugtstandsende membran
5. Vinkel af hjørneprofil
6. 100 mm overlap af facadenet
7. Sokkelisolering, høj densitet
8. Fugtegnet / Sokkelegnet underpuds
9. Armeringsnet
10. Primer og Slutpuds
11. Bagvæg
12. Sokkelbeskyttelse min. 50 mm over bund i rende
13. Drænende materiale omkring bygningen – og tilpasset leverandør af sokkelrende
14. Drænrør – dybde 200–1200 mm under JOF



Tegningerne stilles til rådighed som de er og forefindes. CAD tegningerne i dwg, rvt-format eller lign. skal anvendes for skalafaste produktinformationer. Tegninger i pdf-format er alene vejledende og ikke til brug for skala eller som byggetegninger. Vi yder ingen garanti for om tegningerne er retvisende og/eller passer til ethvert formål. Enhver anvendelse sker på dit eget ansvar og risiko. Vi udfører fra tid til anden relevante opdateringer og/eller ændringer af tegningerne på hjemmesiden. Du er selv ansvarlig for at holde dig opdateret med sådanne ændringer og enhver brug af udgåede eller ældre versioner af tegninger sker alene på dit eget ansvar. Du kan gratis downloade tegningerne til brug for dine projekter, men du må ikke reproducere, distribuere eller videresælge disse.

Emne:

Lodret snit ved niveaufri adgang.

Skale:

Ikke målfast

Dato:

November 2021

Papir størrelse:

A3

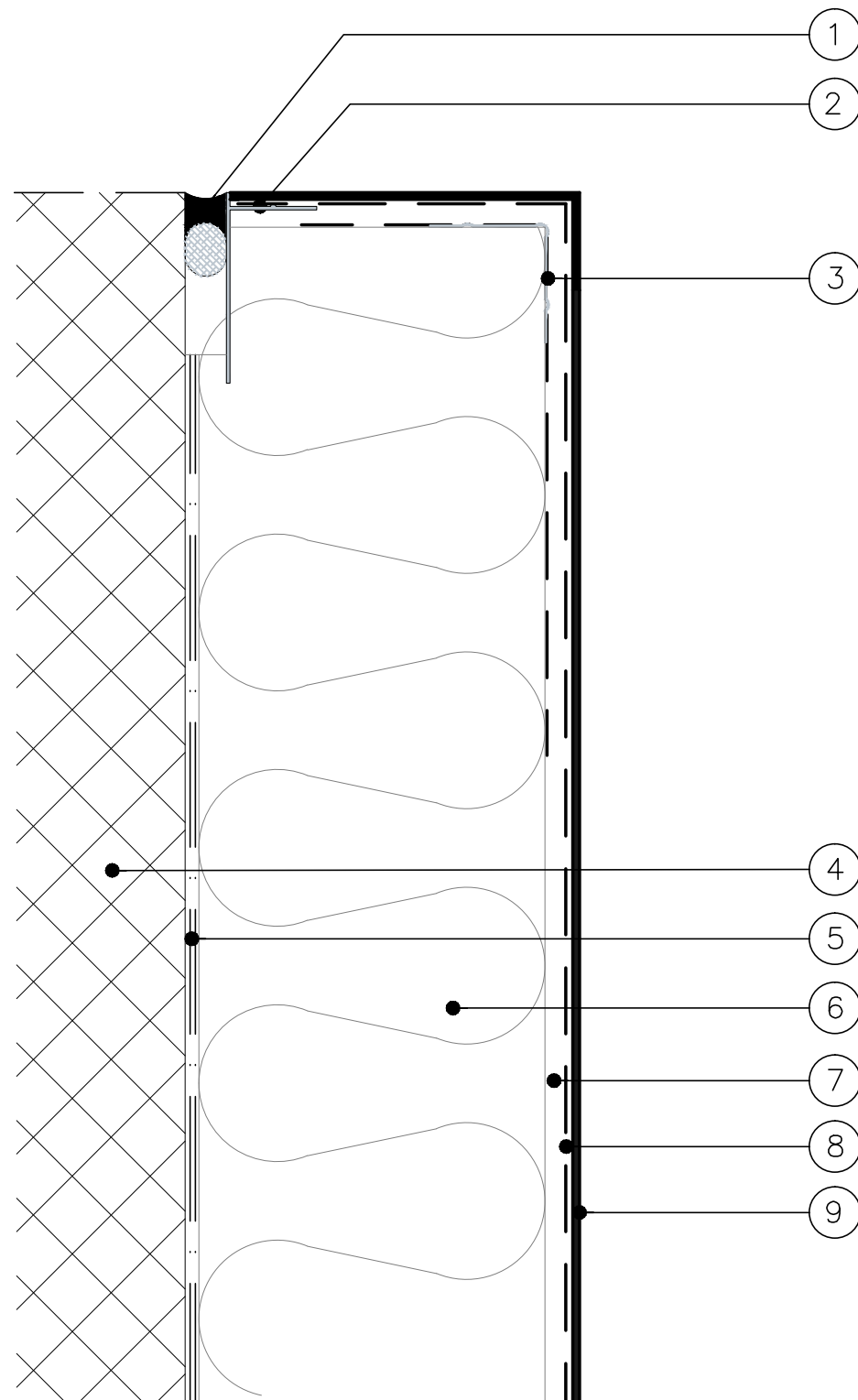
Tegnet af:

ETICS-DK

Tegningsnr.:

(99)A.X.01.18

Rev.:



Noter:

1. Elastisk fuge med bagstop
2. Sideprofil
3. Hjørneprofil
4. Bagvæg – Gavl
5. Isoleringsklæber
6. Facadeisolering
7. Underpuds
8. Armeringsnet
9. Primer og Slutpuds

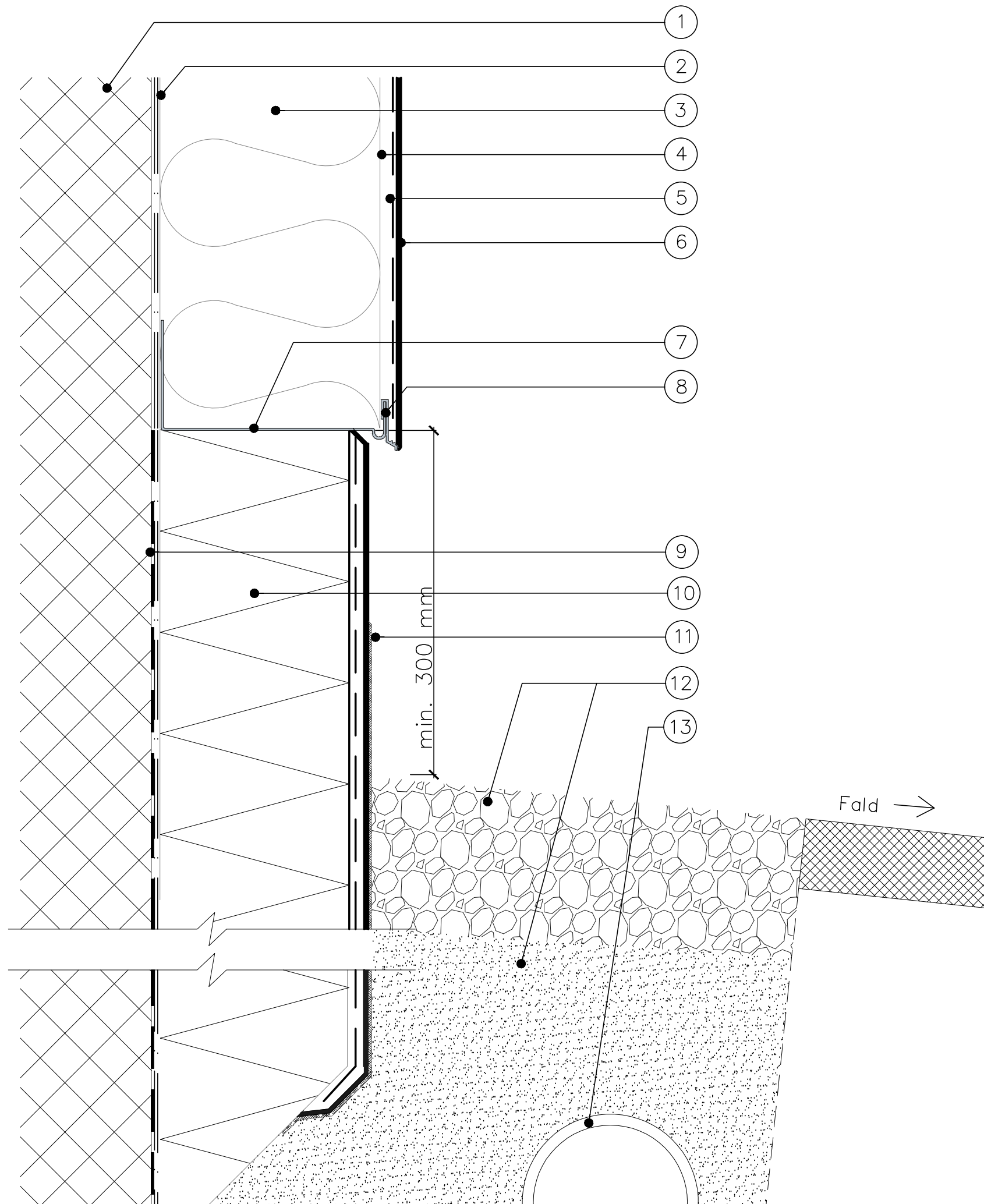


Tegningerne stilles til rådighed som de er og forefindes. CAD tegningerne i dwg, rvt-format eller lign. skal anvendes for skalafaste produktinformationer. Tegninger i pdf-format er alene vejledende og ikke til brug for skala eller som byggetegninger. Vi yder ingen garanti for om tegningerne er retvisende og/eller passer til ethvert formål. Enhver anvendelse sker på dit eget ansvar og risiko. Vi udfører fra tid til anden relevante opdateringer og/eller ændringer af tegningerne på hjemmesiden. Du er selv ansvarlig for at holde dig opdateret med sådanne ændringer og enhver brug af udgøede eller ældre versioner af tegninger sker alene på dit eget ansvar. Du kan gratis downloade tegningerne til brug for dine projekter, men du må ikke reproducere, distribuere eller videresælge disse.

Emne:

Afslutning ved hjørne af gavl.
Vandret snit

Skale: Ikke målfast	Dato: November 2021
Papir størrelse: A3	Tegnet af: ETICS-DK
Tegningsnr.: (99)A.X.01.19	Rev.: ---



Noter:

1. Bagvæg
2. Isoleringsklæber
3. Facadeisolering
4. Underpuds
5. Armeringsnet
6. Primer og Slutpuds
7. Sokkelprofil – eller indstiksprofil
8. Drypkant
9. Klæbemembran 300 mm over terræn
10. Sokkelisolering, høj densitet
11. Fugtegnat/Sokkelegnet underpuds
12. Drænende materiale omkring bygning
13. Drænrør – dybde 700–1200 mm under JOF



Tegningerne stilles til rådighed som de er og forefindes. CAD tegningerne i dwg, rvt-format eller lign. skal anvendes for skalafaste produktinformationer. Tegninger i pdf-format er alene vejledende og ikke til brug for skala eller som byggetegninger. Vi yder ingen garanti for om tegningerne er retvisende og/eller passer til ethvert formål. Enhver anvendelse sker på dit eget ansvar og risiko. Vi udfører fra tid til anden relevante opdateringer og/eller ændringer af tegningerne på hjemmesiden. Du er selv ansvarlig for at holde dig opdateret med sådanne ændringer og enhver brug af udgåede eller ældre versioner af tegninger sker alene på dit eget ansvar. Du kan gratis downloade tegningerne til brug for dine projekter, men du må ikke reproducere, distribuere eller videresælge disse.

Emne:

Afslutning over terræn med sokkelprofil

Skale:

Ikke målfast

Dato:

November 2021

Papir størrelse:

A3

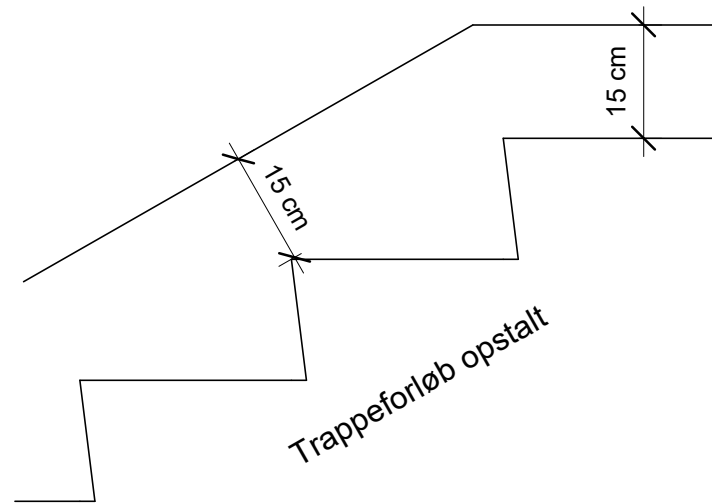
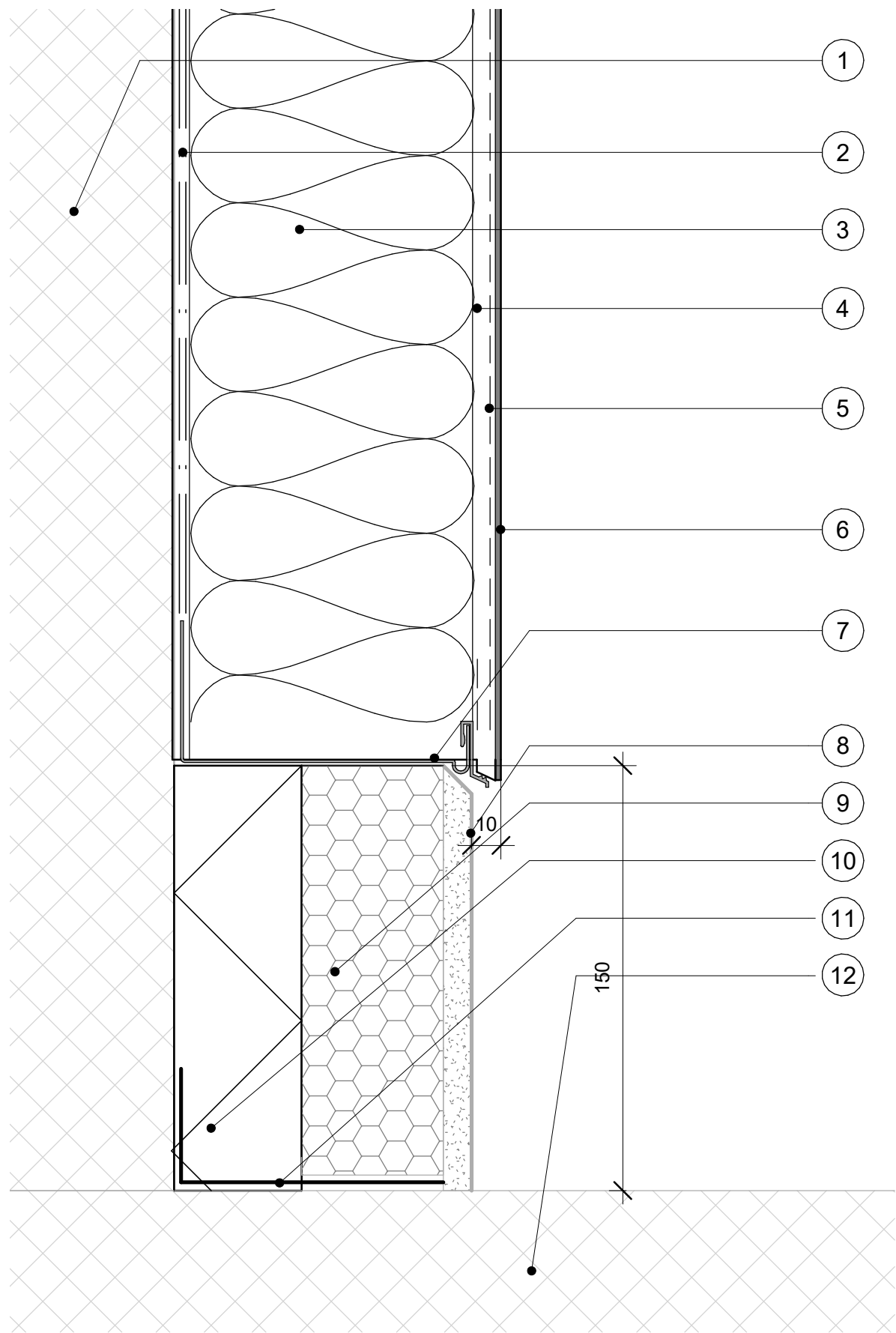
Tegnet af:

ETICS-DK

Tegningsnr.:

(99)A.X.01.20

Rev.:



Noter:

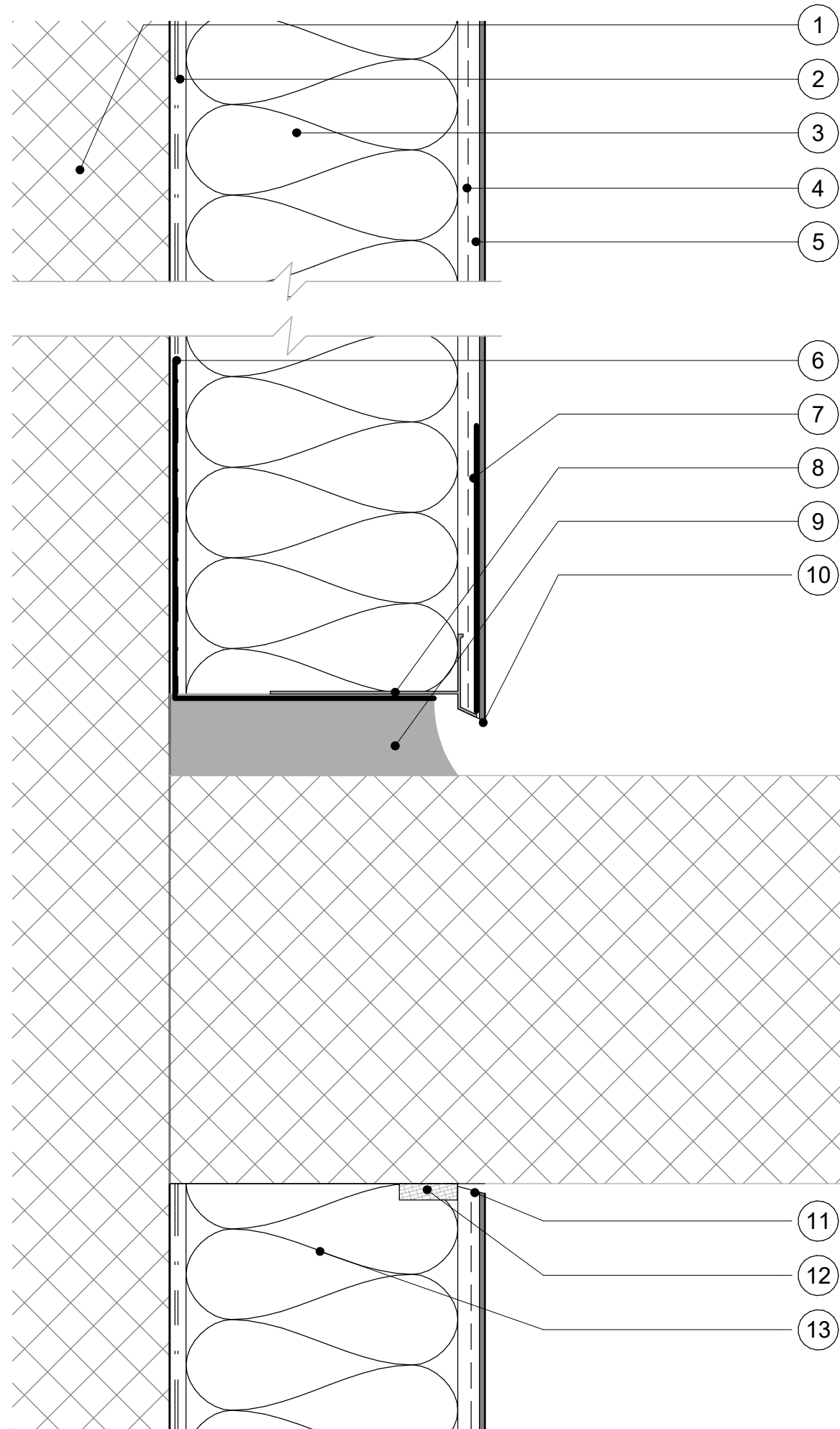
1. Bagvæg
2. Tætningssvumme/klæbemasse
3. Facadeisolering
4. Underpuds
5. Armeringsnet
6. Slutpuds
7. Sokkelprofil/drypkantprofil
8. Sokkelpuds
9. Letklinkerblok
10. EPS isolering
11. Fugtspærre
12. Trappetrin



Tegningerne stilles til rådighed som de er og forefindes. CAD tegningerne i dwg, rvt-format eller lign. skal anvendes for skalafaste produktinformationer. Tegninger i pdf-format er alene vejledende og ikke til brug for skala eller som byggetegninger. Vi yder ingen garanti for om tegningerne er retvisende og/eller passer til ethvert formål. Enhver anvendelse sker på dit eget ansvar og risiko. Vi udfører fra tid til anden relevante opdateringer og/eller ændringer af tegningerne på hjemmesiden. Du er selv ansvarlig for at holde dig opdateret med sådanne ændringer og ethver brug af udgåede eller ældre versioner af tegninger sker alene på dit eget ansvar. Du kan gratis downloade tegningerne til brug for dine projekter, men du må ikke reproducere, distribuere eller videresælge disse.

Emne
Afslutning ved kældertrappe

Skala Ikke målfast	Dato Februar 2025
Papir størrelse: A3	Tegnet af: ETICS-DK
Tegningsnr. (99).A.X.01.21	Rev.



Noter:

1. Bagvedliggende konstruktion
2. Byggeklæber
3. Facadeisolering ubrandbar
4. Grundpus og armering
5. Primer og Slutpuds
6. Tætning og klæber med tætningsvumme/klæber
7. I fugtudsatte områder anvendes særlig fugtbestandig grundpuds, eller/og beskyttelse af grundpuds med tætningsvumme
8. Sokkelprofil PH monteres i våd tætningsvumme/klæber
9. Påstøbing
10. Drypkant ned over påstøbing
11. Fritskræres
12. Fugebånd
13. Isolering ubrandbar



Tegningerne stilles til rådighed som de er og forefindes. CAD tegningerne i dwg, rvt-format eller lign. skal anvendes for skalafaste produktinformationer. Tegninger i pdf-format er alene vejledende og ikke til brug for skala eller som byggetegninger. Vi yder ingen garanti for om tegningerne er retvisende og/eller passer til ethvert formål. Enhver anvendelse sker på dit eget ansvar og risiko. Vi udfører fra tid til anden relevante opdateringer og/eller ændringer af tegningerne på hjemmesiden. Du er selv ansvarlig for at holde dig opdateret med sådanne ændringer og ethver brug af udgåede eller ældre versioner af tegninger sker alene på dit eget ansvar. Du kan gratis downloade tegningerne til brug for dine projekter, men du må ikke reproducere, distribuere eller videresælge disse.

Emne

Afslutning over / under altan

Skala
Ikke målfast

Dato
September 2024

Papir størrelse:
A3

Tegnet af:
ETICS-DK

Tegningsnr.
(99).A.X.01.22

Rev.